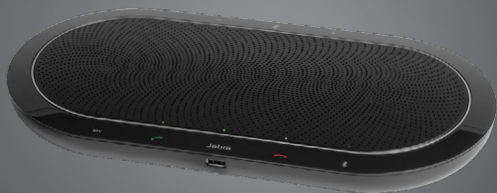


Jabra Speak 810



מדריך למשתמש

תוכן עניינים

3	ברוכים הבאים	1
4	סקירת הרמקול	2
5	מיקום הרמקול	3
5	חיבור לחשמל	4
6	4.1 טעינת הטלפון או הטאבלט שלכם	
6	5. כיצד לחבר	5
6	5.1 חיבור למכשירי USB	
7	5.2 חיבור ליציאת האוזניות במכשיר הנייד	
7	5.3 חיבור למכשירי Bluetooth	
8	5.4 חיבור למכשירי NFC	
9	5.5 חיבור ל- Jabra Link 360	
10	6. כיצד להשתמש	6
11	7. תוכנה	7
11	7.1 Jabra Direct	
11	7.2 עדכון הקושחה	
11	8. תמיכה	8
11	8.1 שאלות נפוצות	
11	8.2 תחזוקה	
12	9. מפרט טכני	9
14	תעודת אחריות	

יש להשליך את המוצר בהתאם לתקנות ולחוקים
המקומיים. www.jabra.com/weee



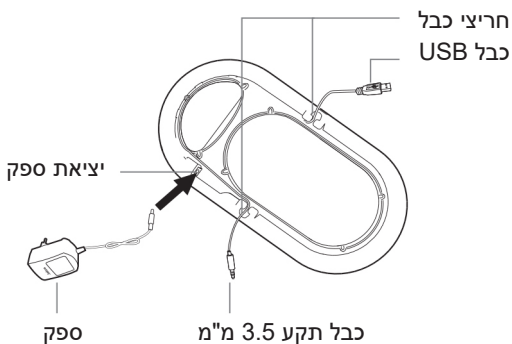
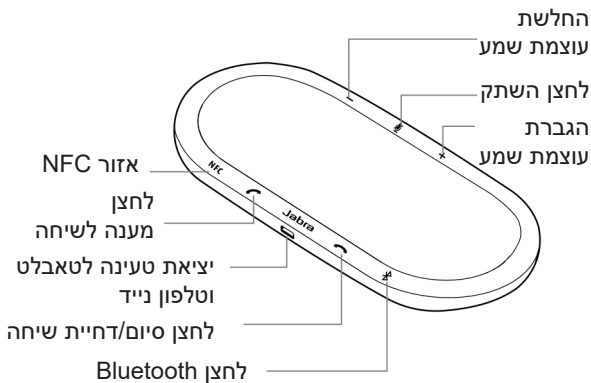
1. ברוכים הבאים

תודה שרכשתם את הרמקול Jabra Speak 810. אנו מקווים שתהנו מהמוצר!

מאפייני Jabra Speak 810

- מיקרופון דיבור זום עם כיווניות ניתנת להתאמה לטווח של עד 5 מטר (15 אנשים)
- חיבוריות USB, BT/NFC ותקע 3.5
- יציאת טעינה מובנית לטאבלט וטלפון נייד
- אפשרות לחיבור מנעול קנסינגטון

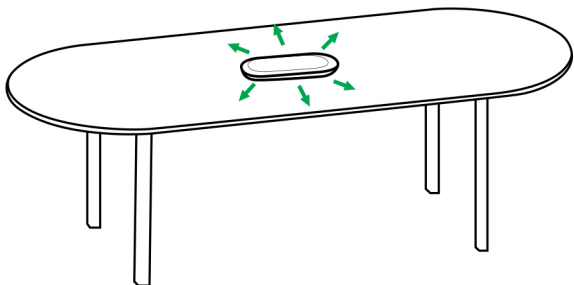
2. סקירת הרמקול



3. מיקום הרמקול

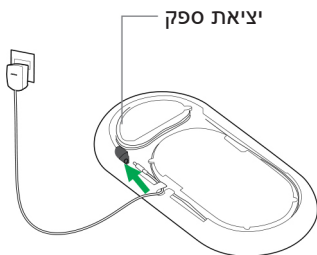
לקבלת איכות השמע הטובה ביותר:

- הניחו את Jabra Speak 810 על משטח ישר, באופן אידיאלי במרכז קבוצת הפגישה.
- אל תכסו את הרמקול במדבקות או תוויות.
- אל תמקמו את Jabra Speak 810 על גבי כבלים. השתמשו בחריצי הכבלים שבבסיס.
- הקפידו לכוונן את עוצמת השמע של הרמקול בהתאם לצרכים שלכם.



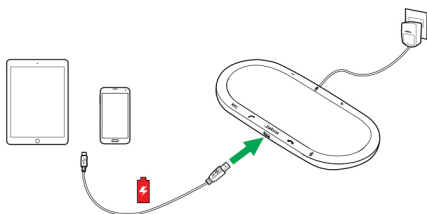
4. חיבור לחשמל

חברו את הספק ליציאת הספק בבסיס ה-Jabra Speak 810, אבטחו את הכבל בחריץ הכבל ואז חברו לחשמל.



4.1 טעינת הטלפון או הטאבלט שלכם

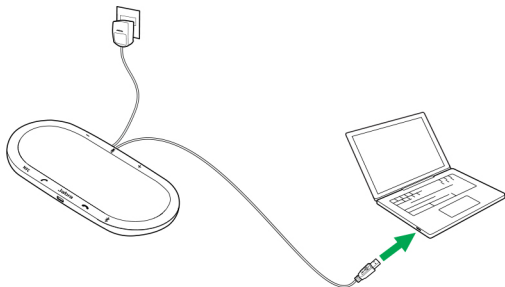
באפשרותכם לטעון את הטלפון הנייד או הטאבלט שלכם באמצעות יציאת טעינת הנייד ב- Jabra Speak 810.



5. כיצד לחבר

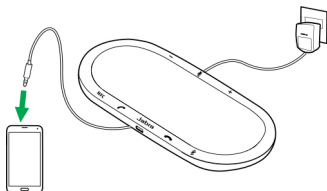
5.1 חיבור למכשירי USB

1. ודאו ש-Jabra Speak 810 מחובר לחשמל באמצעות הספק.
2. חברו את כבל ה-USB המצורף ליציאת USB כלשהי במחשב.



5.2 חיבור ליציאת האוזניות במכשיר הנייד

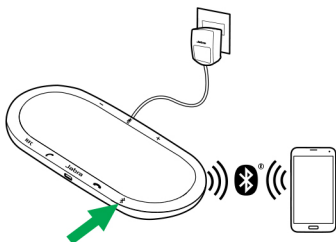
1. ודאו ש-Jabra Speak 810 מחובר לחשמל באמצעות הספק.
2. חברו את כבל תקע ה-3.5 מ"מ ליציאת האוזניות במכשיר הנייד שלכם.



5.3 חיבור למכשירי Bluetooth

1. ודאו ש-Jabra Speak 810 מחובר לחשמל באמצעות הספק.
2. לחצו על לחצן Bluetooth ב-Jabra Speak 810 ופעלו לפי הוראות ההנחיות הקוליות לביצוע החיבור.
3. בחרו את Jabra Speak 810 מרשימת המכשירים ברשימת ה-Bluetooth של המכשיר הנייד שלכם.

הערה: לניתוק מכשיר ה-Bluetooth שלכם מ-Jabra Speak 810, לחצו על הלחצן Bluetooth ב-Jabra Speak 810.

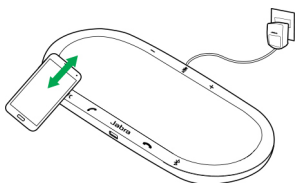


כדי לחבר קבוע התקן Bluetooth ל-Jabra Speak 810, בצעו את השלבים שלמעלה ולחצו לחיצה ארוכה בת 8 שניות על לחצן Bluetooth עד להודעה על ביצוע החיבור הקבוע.

כדי לנתק חיבור קבוע לחצו לחיצה ארוכה של 8 שניות על לחצן Bluetooth.

5.4 חיבור למכשירי NFC

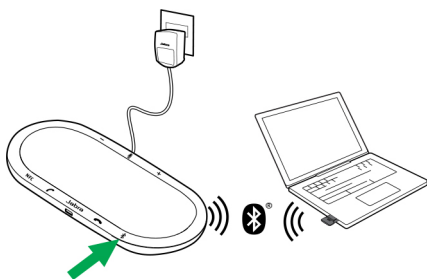
1. ודאו ש-Jabra Speak 810 מחובר לחשמל באמצעות הספק.
2. החליקו את מכשירכם התומך ב-NFC ישירות כנגד אזור NFC ב-Jabra Speak 810 עד לאישור החיבור במכשיר הנייד שלכם.



הערה: לניתוק מכשיר ה-NFC שלכם מ-Jabra Speak 810, החליקו אותו ישירות כנגד אזור NFC ב-Jabra Speak 810.

5.5 חיבור ל-Jabra Link 360

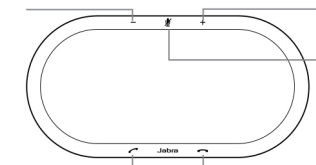
1. ודאו ש-Jabra Speak 810 מחובר לחשמל באמצעות הספק.
2. הכניסו את Jabra Link 360 למחשב שלכם והמתינו להתקנתם באופן אוטומטי של מנהלי ההתקן הרלוונטיים.
3. כאשר Jabra Link 360 מתחיל להבהב בכחול, לחצו על לחצן Bluetooth ב-Jabra Speak 810 כדי להתחבר ל-Jabra Link 360.
4. תשמעו אישור חיבור כאשר ה-Jabra Link 360 ו-Jabra Speak 810 מחוברים.



הערה: לניתוק ה-Jabra Link 360 מ-Jabra Speak 810, לחצו על הלחצן **Bluetooth** ב-Jabra Speak 810.

6. כיצד להשתמש

לחצן החלשת
עוצמת שמע



לחצן הגברת
עוצמת שמע
לחצן השתק

לחצן
מענה לשיחה

לחצן סיום/
דחיית שיחה

כיצד	מה	
לחצו על הלחצן מענה לשיחה	מענה לשיחה	
לחצו על הלחצן סיום/דחיית שיחה	סיום/דחיית שיחה	
לחצו (או החזיקו לחוץ) את הלחצן הגברת שמע או החלשת שמע	עוצמת שמע	- / +
לחצו על הלחצן השתק	השתקה/ ביטול השתקת המיקרופון	
לחצו במשך 8 שניות על הלחצן השתק	הפעלת/השבתת ההנחיה הקולית	

7. תוכנה

7.1 Jabra Direct

Jabra Direct היא תוכנה שמטרתה לתמוך, לנהל ולאפשר תפקודיות אופטימלית של מכשירי Jabra. מומלץ מאוד להוריד ולהתקין את Jabra Direct במחשב האישי שלכם. הורידו את הגרסה האחרונה בחינם מ-Jabra.com/direct.

7.2 עדכון הקושחה

עדכוני קושחה משפרים את הביצועים או מוסיפים תפקודיות חדשה למכשירי Jabra.

1. חברו את Jabra Speak 810 למחשב באמצעות כבל ה-USB המצורף.
2. התקינו את Jabra Direct במחשב האישי שלכם.
3. השתמשו ב-Jabra Direct כדי לבדוק האם קיימים עדכוני קושחה עדכניים. תקבלו התראות על עדכונים בכל פעם שיש עדכון זמין למכשיר שלכם.

8. תמיכה

8.1 שאלות נפוצות

עיינו בשאלות הנפוצות, באישורים ובמפרט הטכני בכתובת jabra.com/speak810.

8.2 תחזוקה

- הימנעו מאחסון בטמפרטורות קיצוניות (מעל 45°C או מתחת ל- 40°C).
- אל תחשפו את Jabra Speak 810 לגשם או לנוזלים אחרים.
- אל תכסו את Jabra Speak 810 במדבקות או תוויות.

9. מפרט טכני

משקל	965 גרם
מידות	אורך 360 מ"מ x רוחב 180 מ"מ x גובה 39.5 מ"מ
מיקרופונים	6 מיקרופונים דיגיטליים
רמקול	"2 ביצועים גבוהים בטווח מלא
טווח Bluetooth	30 מ'
גרסת Bluetooth	4.1
מכשירים מוצמדים	חיבור פעיל אחד. עד 900 חיבורים מוצמדים שמורים ב- Jabra Speak 810
פרופילי Bluetooth נתמכים	A2DP(c1.2), פרופיל דיבורית (v1.6), פרופיל אוזניות (v1.2)
תמיכת יציאת טעינה לטאבלט ולטלפון נייד	2.1A
צריכה במצב המתנה	0.15W
צריכה מרבית	25W
טמפרטורת הפעלה	5°C עד 45°C
טמפרטורת אחסון	-5°C עד 45°C
סיסמה או פין לחיבור	0000

שם היבואן: ביקונקט טכנולוגיות בע"מ טל. 08-9418222
מרכז ביל"ו IN קריית עקרון ת.ד. 50 מיקוד 70500
שם היצרן: ג'י. אן. אודיו ארץ ייצור: סין

ודא כי מתח ההזנה (מתח הרשת) מתאים למתח ההפעלה המצוין על הספק
אין לגעת בספק הכוח בידיים רטובות / איך לחשוף את המכשיר לטפטוף או התזה
אין לפתוח את מכסה הספק בכל מקרה. סכנת מתח גבוה!
הרחק את הספק מטמפרטורות גבוהות
אין לחשוף את הסוללות לחום גבוה כגון שמש, אש וכיו"ב
יש להקפיד ולתחזק את התקן הניתוק במצב תפעולי מוכן לשימוש
הספק מיועד לשימוש בתוך מבנה בלבד ולא לשימוש חיצוני (סביבה לחה)
במקרה של התחממות יתר של ספק הכוח, יש לנתקו ממתח ההזנה ולפנות
למעבדת שירות

תעודת אחריות למוצרי ביקונקט טכנולוגיות בע"מ

שם משפחה _____ שם פרטי _____
 טלפון _____ כתובת _____
 פירוט הטובין/דגם _____ שנת ייצור _____
 מספר סידורי _____ מקום הרכישה _____
 מספר חשבונית _____ חותמת וחתומת בית העסק _____

תעודה זו ניתנת כאחריות לתקינותו של המוצר. אחריותנו לפי עוזה זו היא לתקן בתוך 10 (עשרה) ימי עבודה מיום הגעת המוצר למעבדת החברה, כל לקלוך שהתגלה במוצר במהלך תקופת האחריות, או להחליף את המוצר או כל חלק ממנו במידה ויידרש. ללא תמורה. במידה ותידרש החלפת חלקים לוצור התיקון, יעשה שימוש בחלקים חדשים ומקוריים. תקופת האחריות היא למשך 12 חודשים מיום הרכישה, ותקפה אך ורק בצירוף חשבונית הקנייה ממשוק שהוסמך על ידם כמשווק מורשה.

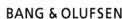
בהיעדר נקודת שירות במרחק של עד 15 ק"מ מהחנות בה בוצעה הרכישה, רשאי הצרכן להביא את המוצר לתיקון בחנות בה נרכש המוצר והתיקון במקרה כאמור יבוצע תוך שבועיים ממועד מסירת המוצר. לאחר ביצוע התיקון ו/או ההחלפה במוצר, יימסר לצרכן אישור בכתב שתפורט בו מהות התיקון ו/או מהות ההחלפה. אנו נהיה רשאים לדרוש תמורה בעד התיקון, במידה והקלקול במוצר נגרם כתוצאה מאחת מהסיבות שלהלן: שימוש בטובין בניגוד להוראות השימוש (לדוגמא: חיבור האוזניות למקור תחם ו/או הספק אשר אינו מיועד לאוזניות);
 דרון או שלמות של הצרכן (לדוגמא: נזק שנגרם כתוצאה מנדילת סוללות בתוך המכשיר, זיהומו בחול, אבק, מים או שמן וכדומה, שבר שנגרם לאוזניות או למוצר); במקרה של תיקון שנעשה בטובין בידי מי שלא הורשה לכך מטעמנו. כוח עליון שהתרחש במועד מאוחר ממועד מסירת הטובין לצרכן.

פרטי היבואן: **ביקונקט טכנולוגיות בע"מ**, ח.פ. 514849371

ט.ד. 50 קריית עקרון מרכז ביל"ו IN צומת עקרון (ביל"ו סנטר) טלפון 08-9418222 פקס: 08-9418223

דואר אלקטרוני info@bconnect.co.il ניתן להישעם לאחריות גם באתר www.bconnect.co.il

שירות לקוחות ותמיכה טכנית 08-9403300; נקודת שירות ומעבדה מרכזית 08-9418222



רשימת נקודות שירות:

עיר	שם בית העסק	כתובת	טלפון	הערות
ביל"ו סנטר	מרכז ביל"ו IN	קומת קרקע צמוד ל-KSP	08-9418222	מעבדה ראשית ביקונקט
אשדוד	המרכז לתיקוני חשמל	המסחר 60 (מרכז מסחרי א)	08-8533976	תחנת איסוף
באר שבע	אי אר סלולר	מתחם ביג, חיל הנדסה 1	08-6990184	תחנת איסוף
בת ים	רדיו אלקטריק	בלפור 96 פינת יוספטל	03-5515960	תחנת איסוף
חדרה	אוטופון חדרה	צה"ל 34 מתחם מייקס	04-9862222	תחנת איסוף
חיפה	אוטופון תקשורת קריות	ההסתדרות 271	04-8227228	תחנת איסוף
חיפה	גל אלקטרוניקה	יפו 43	04-8516072	תחנת איסוף
טבריה	אלקטרון	הפרחים 9	04-6723091	תחנת איסוף
יבנה	Touch	מתחם קרסון, הנחשול 22	08-9954088	תחנת איסוף
ירושלים	אליפון	כ"ח 2, מרכז כלל	02-5380629	תחנת איסוף
נכפ סבא	רדיו אלקטריק	ויצמן 72	09-7713586	תחנת איסוף
נהריה	יש תקשורת	קניון נהריה, אירית 2	04-9001049	תחנת איסוף
פתח תקווה	רדיו אלקטריק	חובבי ציון 16	03-7261883	תחנת איסוף
קרית שמונה	OMC	המכבים 6	04-6997273	תחנת איסוף
ראשון לציון	רדיו אלקטריק	גולדה מאיר 1, קניון שער-ראשון תחנה מרכזית	03-9619335	תחנת איסוף
רעננה	סימפון סלולר	קלאוזנר 2	09-7724372	תחנת איסוף
תל אביב	360	קניון צמרת G, ניסים אלוני 10	03-9202399	תחנת איסוף

* רשימת נקודות שירות מעדכנת ניתן למצוא באתר www.bconnect.co.il