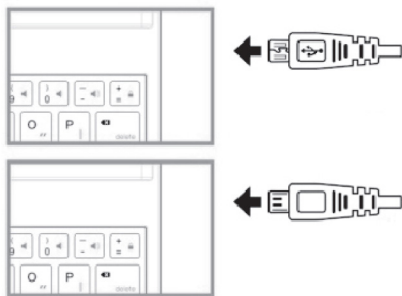


3. האדומה מהבהבת כל הזמן. חברו את כבל הטעינה למקלדת כמתואר באיור.



פתרון תקלות

1. אם המקלדת שלכם אינה פועלת כראוי:
 1. ודאו שחיבור ה-Bluetooth למחשב שלכם פעיל.
 2. המקלדת תהיה במרחק 10 מטרים מהמחשב.
 3. סיסמת החיבור שהוקלדה נכונה.
 4. הסוללה חלשה מדי, טענו את המקלדת.
 5. אם המקלדת אינה מחוברת או מוצמדת לטאבלט לאחר צימוד מוצלח, הקלדת הטקסט תושהה או שהאותיות המוקלדות יופיעו לאט. פעלו בהתאם להוראות הבאות: מחקו את כל התקני ה-Bluetooth, סגרו את אפשרות ה-Bluetooth בטאבלט. הפעילו מחדש את המקלדת ואת הטאבלט.

מפרט

- תדר: 2.4GHz
- מתח לעבודה: 3.7V DC
- זרם לעבודה: <5mA
- זרם להמתנה: 1.0mA
- זרם למצב שינה: <0.25mA
- מרוק עבודה: 10 מטרים



3. מקשים לגישה מהירה

Fn + מקשי פונקציות, לחצו על Fn ועל המקשים הכחולים כמתואר להלן:

מסך נעילה	🔒	הקודם	⏪	ראשי/יציאה	🏠
החלפת שפה	🌐	גנינה/השהיה	⏸	חיפוש	🔍
מתג מקלדת רכה	📄	הבא	⏩	בחר הכל	📁
		החלשת שמע	🔊	העתק	📄
		הגברת שמע	🔊	הדבק	📄
		מקש פונקציה	Fn	גזור	✂

מעבר שפת קלט באייפון: Control + רווח

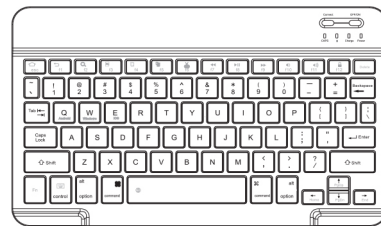
4. נוריות חיוני

- 1-2 נורית הפעלה: כאשר המקלדת נדלקת, הנורית מהבהבת 2-3 שניות ואז נכבית באופן אוטומטי.
- נורית טעינה: הנורית מהבהבת כאשר המקלדת נטענת, ונכבית לאחר שהסוללה טעונה במלואה.
- נורית BT: הנורית מהבהבת כאשר המקלדת מתחברת ל-BT ונכבית לאחר שהמקלדת מחוברת.
- נורית CAPS: הנורית מהבהבת כאשר תעברו להקליד באותיות גדולות באנגלית.

הוראות טעינה

1. טענו את המקלדת למשך 6 שעות לפחות לפני השימוש הראשון. בפעם הבאה, כאשר הסוללה חלשה, טענו למשך שעתיים לפחות.
2. אם הנורית האדומה מהבהבת, המשמעות היא שהסוללה חלשה ויש לטעון אותה. יש לטעון את הסוללה כאשר הנורית

מקלדת Bluetooth מריך למשתמש



1. תכונות

תודה שבחרתם במקלדת Bluetooth האלחוטית שלנו. המקלדת משתמשת בחיבור Bluetooth אלחוטי ובמבנה מקשים, המעניקים לכם חווית הקלדה מושלמת. יש במקלדת סוללת ליתיום פולימר מובנית ונטענת ומחווון טעינה. המקלדת תיכנס למצב שינה אם לא תקישו על אחד המקשים למשך 10 דקות, וכך היא מבטיחה צריכת חשמל נמוכה וחיי סוללה ארוכים.

2. הוראות צימוד

1. לפני השימוש במקלדת, יש לחבר אותה לטאבלט או להתקן אחר. לאחר חיבור מוצלח, אינכם צריכים לצמד אותה מחדש בעתיד.
2. **חברו את המקלדת שלכם לטאבלט לפי האזור וההוראות שלהלן.**
 1. הפעילו את המקלדת.
 2. לחצו על לחצן Connect למשך 3 שניות, הנורית הכחולה מהבהבת.
 3. פתחו את הגדרות Bluetooth בטאבלט שלכם ואתרו את מקלדת ה-Bluetooth. לאחר מכן לחצו על חיבור (חיבור ללא סיסמה).



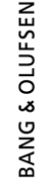
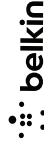
תעודת אחריות למוצרי ביקונקט טכנולוגיות בע"מ

שם משפחה _____ שם פרטי _____
 טלפון _____ כתובת _____
 פירוט הטוב/זדגם _____ שנת ייצור _____
 מספר סדורי _____ מקום הרכישה _____
 מספר חשבונות _____ חותמת וחתימת בית העסק _____

תעודה זו ניתנת כאחריות לזיקמתו של המוצר. אחריותנו לפי תעודה זו היא לתקן בתוך 10 (עשרה) ימי עבודה מיום הגעת המוצר למעבדת החברה, כל לקולק בהתגבלה במצור במהלך תקופת האחריות, או להחליף את המוצר או כל חלק ממנו במידה ייחידש, במידה ותודושה החלפת חלקים לצורך התיקון. ייעשה שימוש בחלקים חדשים ומקוריים. תקופת האחריות היא למשך 12 חודשים מיום הרכישה, ותקפה אך ורק בישראל. חשבוניות הקנייה ממשותק שהוסבר על ידנו כמשותק מורשה.

בהיעדר קובצי שירות במרחק של עד 15 ק"מ מהמחנות בה בוצעה הרכישה, רשא התוכן להביא את המוצר לתיקון לחנות בה נרכש המוצר והתיקון במקרה כאמור יבצע תוך שבועיים ממועד מסירת המוצר. לאחר ביצוע התיקון ואו ההחלפה במוצר, ייבצר לצרכן אישור בכובד שהמוצר בו מחות התיקון ואו מחות ההחלפה. אם היה רשאי לדרוש תמורה בעד התיקון, במידה והלקולק במוצר נגרם כתוצאה מחטאת מהסביבה שלולק. שימוש בטובין לאוהרות השימוש (לדוגמא: חיבור האוזניות למקור מתח ואו הספק אישר את מועד לאוזניות);
 זרוך או רשלנות של הצרכן (לדוגמא: זק שנגרם כתוצאה ממחילת סוללות בתוך התכשיר, זרזומו בחול, אבק, מים או שמן וכדומה, שבר שנגרם לאוזניות או למוצר); במקרה של תיקון שנעשה בטובין בידי מי שלא הורשה לכך מטעמנו, כח עליון שהתרחש במועד מאוחר ממועד מסירת הטובין לצרכן.

פרטי היבוא: **ביקונקט טכנולוגיות בע"מ**, ת.ד. 514849371
 ת.ד. 50 קריית עקרון מרכז ביל"א IN צומת עקרון (ביל"א סנטר) טלפון 08-9418222 פקס: 08-9418223
 דואר אלקטרוני: info@bconnect.co.il ניתן להירשם לאחריות גם באחד: www.bconnect.co.il
 שירות לקוחות ותמיכה טכנית 08-9403300; קודות שירות ומעבדה מרכזית 08-9418222



רשימת נקודות שירות:

הערות	טלפון	כתובת	שם בית העסק	ענבר
מעבדה ראשית ביקונקט	08-9418222	קומת שנייה	מרכז ביל"א IN	ביל"א סנטר
חנות איסוף	08-6557717	מתמם ישפח סנטר, רח' ברך קטינאק 2	תחמם טלפון סנטר, רח' ברך קטינאק 2	באר שבע
חנות איסוף	03-5515960	בלפור 96 פינת יוספטל	רדיו אלקטריק	בת ים
חנות איסוף	04-9862222	צה"ל 34 מתמם מיקס	אוספון חדרה	חדרה
חנות איסוף	04-8227228	ההסתדרות 271	אוספון תקשורת קריות	חיפה
חנות איסוף	04-8516072	יפו 43	גל אלקטרוניקה	חיפה
חנות איסוף	04-6723091	הפירחים 9	אלקטרו	טבריה
חנות איסוף	08-9954088	מתמם קרסו, התחשיל 22	Touch	יבנה
חנות איסוף	02-5380629	כ"ה 2, מרכז כלל	אילפון	ירושלים
חנות איסוף	09-7713586	ויצמן 72	רדיו אלקטריק	כפר סבא
חנות איסוף	04-9001049	קניון נהריה, אירית 2	יש תקשורת	נהריה
חנות איסוף	03-721883	חובבי ציון 16	רדיו אלקטריק	פתח תקווה
חנות איסוף	04-6997273	6 המבכים	OMC	קרית שמונה
חנות איסוף	03-9619335	גולדה מאיר 1, קניון שער-ראשון	רדיו אלקטריק	ראשון לציון
חנות איסוף	09-7724372	תחנת מרכזית	קלמלור	רעננה
חנות איסוף	03-9202399	קניון צמרת G, ניסים אלני 10	360	תל אביב

* רשימת נקודות שירות מעודכנת ניתן למצוא באחד: www.bconnect.co.il