



**אנו שמחים שבחרתם ב-JLab Audio!  
אנו מתגאים במוצרינו ועומדים מאחוריהם.**

# JBuds Air Play Earbuds

לפרטים נוספים פנו לאתר [jlabaudio.com](http://jlabaudio.com)

## צרו קשר

תוכלו ליצור איתנו קשר בדוא"ל [info@bconnect.co.il](mailto:info@bconnect.co.il) או היכנסו לאתר [jlabaudio.com/contact](http://jlabaudio.com/contact).

## הגדרה ראשונה

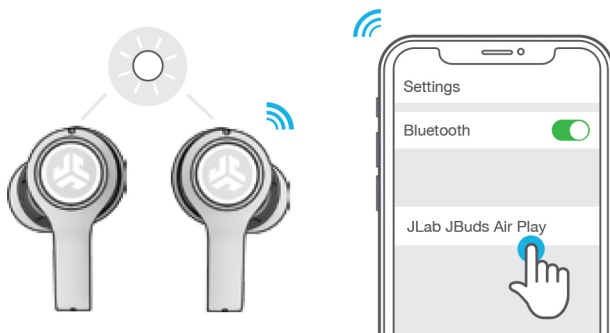
### 1 חיבור אוטומטי של אוזניות

א. הוציאו את האוזניות ממארז הטעינה והסירו מהן את המדבקות.  
ב. לחצו והחזיקו את שני חיישני המגע למשך 3 שניות לפחות כדי להפעיל. האוזניה השמאלית מאירה **באור לבן רציף** והאוזניה הימנית **מהבהבת בלבן וכחול** כדי להורות על כך שהאוזניות מוכנות להתחבר למכשיר שלכם.



### 2 חיבור ל-Bluetooth

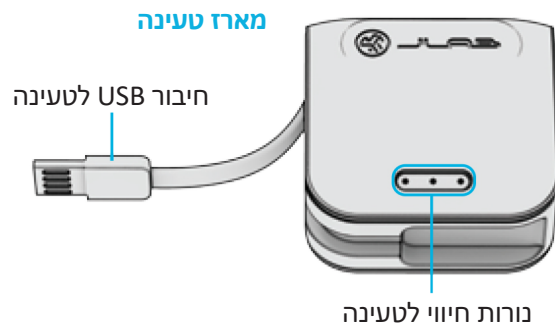
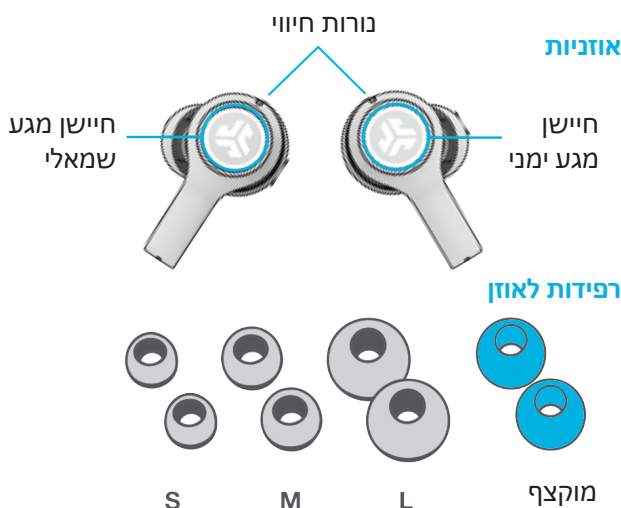
בחרו ב-"JLab JBuds Air Play" בהגדרות המכשיר שלכם. תישמע הודעה קולית "Bluetooth connected" (מחובר) ואח"כ **אורות לבנים רציפים** המורים על כך שהאוזניות מחוברות.

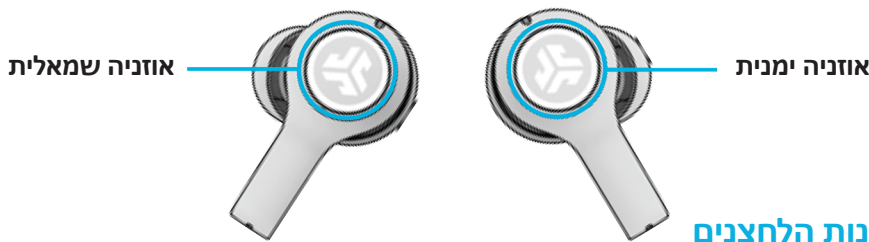


## הוספת התקני Bluetooth חדשים / נוספים

**כבו את ה-Bluetooth** מכל מכשיר שחובר קודם לכן. **הפעילו את ה-Bluetooth** במכשיר החדש. הוציאו את האוזניות מהמארז. האוזניות ייכנסו באופן אוטומטי למצב צימוד Bluetooth. בחרו ב-JLab JBuds Air Play בהגדרות המכשיר כדי להתחבר.

## מה באריזה





## תכונות הלחצנים

**החלשת עצמת השמע:** לחצו פעם אחת  
**הפעלת "OK GOOGLE" או SIRI (iOS)**  
**(Android):** לחצו פעמיים  
**העבירו רצועה אחת אחורה:** לחצו והחזיקו למשך  
 לפחות שנייה אחת  
**שינוי אקולייזר:**  
 שלוש הקשות (3 מצבים)  
**הפעלה:** לחצו והחזיקו למשך 3 שניות לפחות

**הגברת עצמת השמע:** לחצו פעם אחת  
**הפעלה / השהיה:** לחצו לחיצה כפולה  
**העבירו רצועה אחת קדימה:** לחצו והחזיקו למשך  
 לפחות שנייה אחת  
**מענה:** לחצו פעם אחת  
**ניתוק שיחה:** לחצו לחיצה כפולה  
**דחיית שיחה נכנסת:** לחצו והחזיקו למשך לפחות  
 שנייה אחת  
**הפעלה / כיבוי שמע מהסביבה:** שלוש הקשות  
**הפעלה:** לחצו והחזיקו למשך 3 שניות לפחות

## הודעות קוליות

**"Hello":** האוזניות מופעלות.  
**"Earbuds joined":** האוזניות מחוברות אחת לשנייה.  
**"Ready to pair":** אוזניות JBuds Air Play מוכנות  
 לצימוד להתקן Bluetooth.  
**"Bluetooth connected":** האוזניות מחוברות להתקן.  
**"Battery Full":** הסוללה מלאה 100-80%.  
**"Battery Medium":** הסוללה מלאה חלקית  
 80-20%.  
**"Low Battery":** בסוללה פחות מ-20%.  
**"Goodbye":** כיבוי.

## כיבוי האוזניות ללא מארז הטעינה

היכנסו להגדרות ה-Bluetooth של המכשיר שלכם ונתקו את ה-JBuds Air Play. האוזניות יכבו לאחר 3 דקות.

## מצבי אקולייזר

לחצו 3 פעמים על האוזניה השמאלית כדי לעבור בין 3 הגדרות EQ. חיווי קולי יודיע על הגדרות EQ.



### JLab SIGNATURE

הצלילים המאפיינים את  
 JLab C3™ נשמעים, עם  
 צלילים גבוהים ובאסים מוגברים



### BALANCED

שמע מאוזן ללא  
 שיפורי שמע

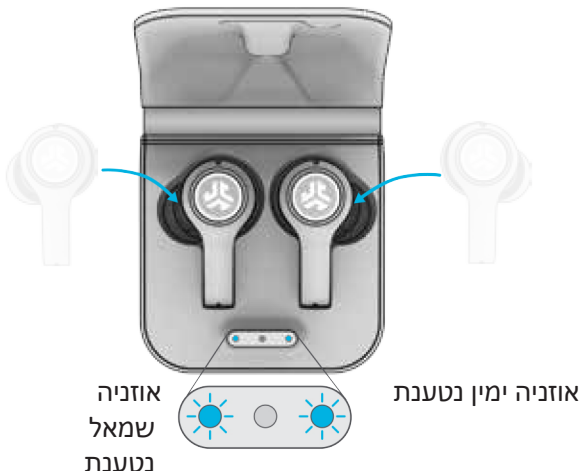


### Bass Boost

באס וסאב  
 מוגברים

## טעינת האוזניות

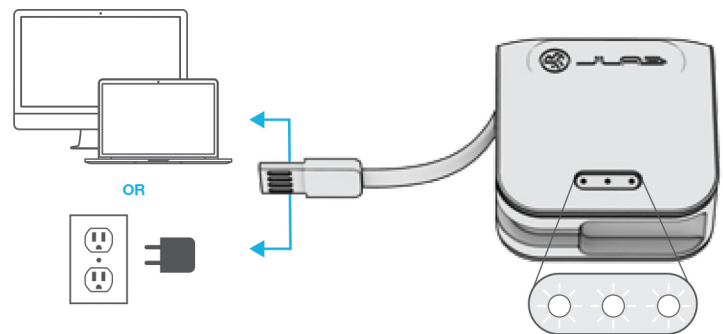
**1** שימו את האוזניות במארז הטעינה כאשר הן  
 כבויות כדי שייטענו. האורות הכחולים מורים  
 על כך שהאוזניות נטענות והם יכבו כאשר  
 האוזניות טעונות לגמרי.



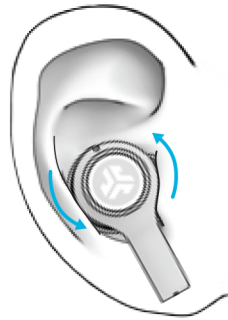
**2** כאשר האוזניות מוצאות מהמארז, הן יופעלו  
 באופן אוטומטי ויתחברו מחדש להתקן  
 שלכם.

## מארז טעינה

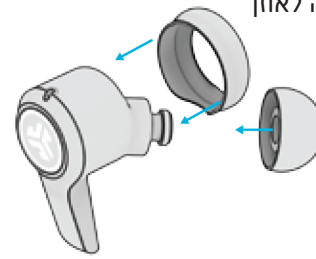
חברו את ה-JBuds Air Play למחשב או לשקע USB 5V 1A (או פחות).



האורות מהבהבים בלבן במהלך הטעינה  
 ומאירים באור לבן רציף כאשר האוזניות טעונות לגמרי



מקמו את האוזניה באוזן וסובבו קלות כדי להתאים למקום.

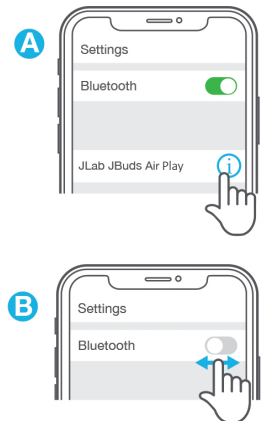


בחרו גודל של הרפידה לאוזן ומתאם אפשרי, נסו גדלים שונים כדי להתאים התאמה מיטבית.

פתרון בעיות

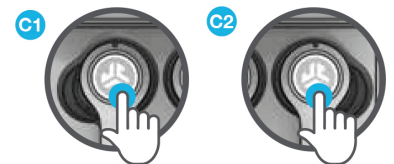
אין שמע באוזניה השמאלית או שהאוזניות מתנתקות זו מזו (אתחול ידני)

- 1 היכנסו להגדרות התקן ה-Bluetooth שלכם ושכחו את ה-JBuds Air Play. איור A.
- 2 הוציאו אוזניה אחת ממארז הטעינה והקישו במהירות על חיישן המגע 7 פעמים. האורות הופכים לכחולים ונכבים. לאחר שהאורות כבו, הכניסו את האוזניות למארז הטעינה. איור C1.
- 3 חזרו על התהליך באוזניה השנייה. הוציאו אותה מהמארז והקישו במהירות על חיישן המגע 7 פעמים. האורות הופכים כחולים ונכבים. לאחר שהאורות כבו, הכניסו את האוזניות למארז הטעינה. איור C2.
- 4 הוציאו את שתי האוזניות ממארז הטעינה. המתינו עד שהאוזניה השמאלית תאיר באור לבן רציף והאוזניה הימנית תהבהב בכחול/לבן. כעת אתם מוכנים להצמיד את האוזניות להתקן ה-Bluetooth שלכם.



התקן ה-Bluetooth אינו מתחבר / מתחבר מחדש

- 1 היכנסו להגדרות התקן ה-Bluetooth שלכם ושכחו את ה-JBuds Air Play. איור A.
- 2 כבו והפעילו את ה-Bluetooth. איור B.
- 3 הוציאו את שתי האוזניות ממארז הטעינה. המתינו עד שהאוזניה השמאלית תאיר באור לבן רציף והאוזניה הימנית תהבהב בכחול / לבן.
- 4 בחרו ב-JLab JBuds Air Play בהגדרות המכשיר כדי להתחבר מחדש.



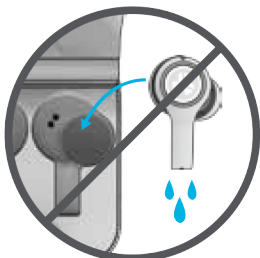
סרטוני הדרכה באתר: [JLABAUDIO.COM](http://JLABAUDIO.COM)

טיפים מהירים

- יבשו היטב את האוזניות לפני שתכניסו אותן למארז הטעינה כדי למנוע נזק למארז. האוזניות עמידות לזיעה/מים אבל המארז אינו עמיד.
- חיבור ה-Bluetooth מוקם מהאוזניה הימנית. לחיבור יציב ביותר, שמרו את המכשיר בצד ימין או בכיס ימין.
- אם תעדיפו להשתמש באוזניה אחת בלבד, עליכם להשתמש באוזניה הימנית.
- ניתן לחבר התקן Bluetooth אחד בלבד בכל פעם. כבו את ה-Bluetooth בהתקנים הלא רצויים והפעילו את ה-Bluetooth בהתקן שאליו בחרתם להתחבר.

אזהרה

יבשו היטב את האוזניות לפני שתכניסו אותן למארז הטעינה. אם האוזניות לחות או רטובות, הן יגרמו לנזק למארז הטעינה. האחריות תפוג אם מארז הטעינה מראה סימנים של נזק ממים/זיעה.



## שימו לב

- מנעו כניסה של לחות או נוזלים לקצות האוזניות או לחיבור הטעינה. הימנעו מחום, קור ולחות קיצוניים.
- הימנעו מהפלה או מעיכה של האוזניות, ממשיכת הכבל במהירות או בכוח או מכיפוף הכבל על גבי משטח חד.
- תיתכן הצטברות שעווה על קצות האוזניות וירידה באיכות השמע. נקו בעדינות את השעווה בעזרת קיסם אוזניים או כלי קטן אחר כדי לשפר את איכות השמע.
- אם אתם חווים אי נוחות או כאב, נסו להוריד את עצמת השמע או להפסיק את השימוש באוזניות באופן זמני.
- אם אתם חווים אי נוחות מתמשכת בעת השימוש במוצר, הפסיקו את השימוש ופנו לרופא להתייעצות.
- אנו ממליצים שתטפלו באוזניות שלכם כאילו היו משקפי שמש יקרים ותשמרו אותן במקום בטוח כאשר הן אינן בשימוש.

## שפרו את החוויה שלכם עם אפליקציית האודיו JLAB

JLab Audio + Burn-in Tool



# תעודת אחריות למוצרי ביקונקט טכנולוגיות בע"מ

שם משפחה \_\_\_\_\_ שם פרטי \_\_\_\_\_  
 טלפון \_\_\_\_\_ כתובת \_\_\_\_\_  
 פירוט הטובין/דגם \_\_\_\_\_ שנת ייצור \_\_\_\_\_  
 מספר סידורי \_\_\_\_\_ מקום הרכישה \_\_\_\_\_  
 מספר חשבונית \_\_\_\_\_ חותמת וחתומת בית העסק \_\_\_\_\_

תעודה זו ניתנת כאחריות לתקינותו של המוצר. אחריותנו לפי תעודה זו היא לתקן בתוך 10 (עשרה) ימי עבודה מיום הגעת המוצר למעבדת החברה, כל קלקול שהתגלה במוצר במהלך תקופת האחריות, או להחליף את המוצר או כל חלק ממנו במידה ויידרש, ללא תמורה. במידה ותידרש החלפת חלקים לצורך התיקון, ייעשה שימוש בחלקים חדשים ומקוריים. תקופת האחריות היא למשך 12 חודשים מיום הרכישה, ותקפה אך ורק בצירוף חשבונית הקנייה ממשווק שהוסמך על ידנו כמשווק מורשה.

בהיעדר נקודת שירות במרחק של עד 15 ק"מ מהחנות בה בוצעה הרכישה, רשאי הצרכן להביא את המוצר לתיקון בחנות בה נרכש המוצר והתיקון במקרה כאמור יבוצע תוך שבועיים ממועד מסירת המוצר. לאחר ביצוע התיקון ו/או ההחלפה במוצר, יימסר לצרכן אישור בכתב שתפורט בו מהות התיקון ו/או מהות ההחלפה. אנו נהיה רשאים לדרוש תמורה בעד התיקון, במידה והקלקול במוצר נגרם כתוצאה מאחת מהסיבות שלהלן: שימוש בטובין בניגוד להוראות השימוש (לדוגמא: חיבור האוזניות למקור מתח ו/או הספק אשר אינו מיועד לאוזניות); דדון או רשלנות של הצרכן (לדוגמא: נזק שנגרם כתוצאה מניזול סוללות בתוך המכשיר, זיהומו בחול, אבק, מים או שמן וכדומה, שבר שנגרם לאוזניות או למוצר); במקרה של תיקון שנעשה בטובין בידי מי שלא הורשה לכך מטעמנו. כוח עליון שהתרחש במועד מאוחר ממועד מסירת הטובין לצרכן.



פרטי היבואן: **ביקונקט טכנולוגיות בע"מ**, פ.ח. 514849371  
 ת.ד. 50 קריית עקרון מרכז ביל"ו IN צומת עקרון (ביל"ו סנטר) טלפון 08-9418222 פקס: 08-9418223  
 דואר אלקטרוני info@bconnect.co.il ניתן להירשם לאחריות גם באתר www.bconnect.co.il  
 שירות לקוחות ותמיכה טכנית 08-9403300; נקודת שירות ומעבדה מרכזית 08-9418222



רשימת נקודות שירות:

עיר	שם בית העסק	כתובת	טלפון	הערות
בילו סנטר	מרכז בילו IN	קומה שנייה	08-9418222	מעבדה ראשית ביקונקט
אשדוד	קונטקט	רוגוזין 4, בניין פאן-לון (מול בנק מזרחי)	08-8530531	תחנת איסוף
באר שבע	אי אר סולר	מתחם ביג, חיל הנדסה 1	08-6990184	תחנת איסוף
בת ים	רדיו אלקטריק	בלפור 96 פינת יוספטל	03-5515960	תחנת איסוף
גן יבנה	CellPoint	קניון גן יבנה, המגינים 56 (מול ארומה)	08-8605848	תחנת איסוף
חדרה	אוטופון חדרה	צה"ל 34 מתחם מיקס	04-9862222	תחנת איסוף
חיפה	אוטופון תקשורת קריות	ההסתדרות 271	04-8227228	תחנת איסוף
חיפה	גל אלקטרוניקה	יפו 43	04-8516072	תחנת איסוף
טבריה	אלקטרון	הפרחים 9	04-6723091	תחנת איסוף
יבנה	Touch	מתחם קרטו, הנחשול 22	08-9954088	תחנת איסוף
ירושלים	אליפון	כ"ח 2, מרכז כלל	02-5380629	תחנת איסוף
כפר סבא	רדיו אלקטריק	ויצמן 72	09-7713586	תחנת איסוף
נהריה	י.ש תקשורת	קניון נהריה, אירית 2	04-9001049	תחנת איסוף
פתח תקווה	רדיו אלקטריק	חובבי ציון 16	03-7261883	תחנת איסוף
קרית שמונה	OMC	המכבים 6	04-6997273	תחנת איסוף
ראשון לציון	רדיו אלקטריק	גולדה מאיר 1, קניון שער-ראשון תחנה מרכזית	03-9619335	תחנת איסוף
רעננה	סימפון סולר	קלאוזנר 2	09-7724372	תחנת איסוף
תל אביב	360	קניון צמרת G, ניסים אלוני 10	03-9202399	תחנת איסוף

\* רשימת נקודות שירות מעודכנת ניתן למצוא באתר www.bconnect.co.il

יבואן: **ביקונקט טכנולוגיות בע"מ**  
 מרכז ביל"ו אין, קרית עקרון ת.ד. 50 מיקוד 70500  
 טלפון 08-9418222 טלפון תמיכה: 08-9403300  
[www.bconnect.co.il](http://www.bconnect.co.il)

