

**BLAUPUNKT**

**BP X1200**

מדריך למשתמש

משקל דיגיטלי



*Enjoy it.*

תודה שבחרת במשקל Bluetooth הדיגיטלי שלנו. המשקל מספק נתונים על משקלכם האישי, אחוזי השומן בגוף, אחוזי המים בגוף, מסת השריר, מסת העצם, ה-BMI (מדד מסת הגוף) ועוד. המשקל מספק מדידה מדויקת של רמת הבריאות והכושר הכלליים שלכם.

כדי להבטיח הפעלה ודיוק מתמשכים, אנא קראו בעיון את הוראות הפעלה לפני השימוש. דילוג על נהלים מסוימים עלול לגרום לקריאות שגויות. אנו מקווים שתיהנו להשתמש במשקל Bluetooth החדש שלכם.

## מה כוללת האריזה

אריזת משקל Bluetooth שלכם כוללת:

- 1 יח' – משקל Bluetooth חכם
- סוללות AAA
- 1 יח' – מדריך למשתמש

## אמצעי בטיחות חשובים

בעת שימוש במשקל דיגיטלי יש להקפיד על אמצעי בטיחות בסיסיים מסוימים, כולל כמפורט להלן:

1. המשקל הוא מכשיר מדידה עם רמת דיוק גבוהה. אין לקפוץ או לדרוך על המשקל ואין לפרקו. יש לטפל במשקל בזהירות למניעת שבירתו.
2. כדי להבטיח את דיוק השקילה, בעת השימוש הראשון במשקל יש להניחו על גבי משטח ישר ולהמתין לפחות 10 שניות לפני הדריכה על המשקל. דבר זה חל גם על העברת המשקל. אנו ממליצים לבצע את המדידות באותה שעה בכל יום כדי להבטיח את דיוקן.
3. בדקו את המכשיר לפני כל שימוש. אין להשתמש במכשיר במידה וניזוק, באופן כלשהו. שימוש מתמשך במכשיר פגום עלול לגרום לפציעה, לתוצאות שגויות או לסכנה חמורה.

4. אנא בדקו את הסוללות במקרה של תקלה במשקל. במידת הצורך החליפו לסוללות חדשות.
5. כאשר אינו בשימוש, הסירו את הסוללות והניחו את המכשיר בחדר יבש ומוגן מפני לחות קיצונית, חום, מוך, אבק ואור שמש ישיר. אין להניח חפצים כבדים על המכשיר.
6. המשקל מכיל חומרים פלסטיים, אם הנכם אלרגיים לפלסטיק, אל תשתמשו בו.

בשימוש במשקל Bluetooth זה, יש לנקוט באמצעי זהירות בטוחים אחרים, כולל כמפורט להלן:

1. השתמשו במשקל כשהנכם יחפים. המשקל לא יכול למדוד את אחוזי השומן בגוף אם אתם נועלים נעליים או גרביים.
2. ודאו שכפות רגליכם יבשות לפני שתישקלו.
3. במהלך השימוש הניחו את המשקל על גבי משטח קשה ושטוח. שימוש במשקל על גבי משטח רך – כגון שטיח או לינוליאום – עשוי להשפיע על דיוק קריאות המשקל.
4. אין להשתמש במשקל Bluetooth לאבחון או טיפול במצב רפואי כלשהו. יש להתייעץ עם רופא בעת ביצוע תוכנית כושר או דיאטה כלשהי. במצב הריון או בעת שימוש בקוצב לב או מכשיר פנימי אחר, אין לסמוך על הנתונים שמספק מכשיר זה. יש לזכור כי כל הנתונים אינם מהווים תחליף לייעוץ של איש מקצוע מורשה מתחום הבריאות.
5. משקל זה אינו עמיד למים; אין לטבול את המשקל במים. לניקוי יש להשתמש במטלית לחה או חומר ניקוי לזכוכית. אין להשתמש בסבון או בכימיקלים אחרים.

## מאפיינים ומפרטים

1. משקל זה משתמש בטכנולוגיית BIA (ניתוח עכבה ביואלקטרית) למדידת נתוני הרכב הגוף על ידי העברת זרם חשמלי בטוח במתח נמוך דרך הגוף.
2. מערכת חיישני מדידת מאמץ ברמת דיוק גבוהה.

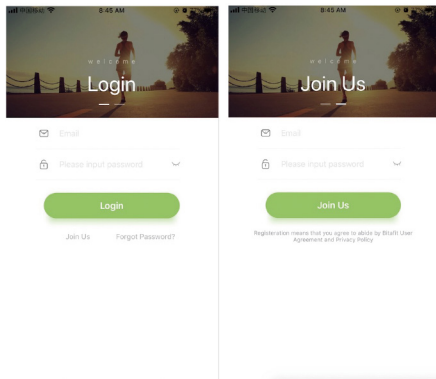
3. הפעלה/כיבוי אוטומטיים.
4. יחידות משקל: ק"ג, פאונד (ניתן להחליף את היחידות על פי סעיף 2.0 במדריך)
5. מגבלת משקל: 5-180 ק"ג (11-39 פאונד).
6. הפרשי דרגת מדידה: 0.1 ק"ג / 0.2 פאונד.
7. מדידת משקל גוף, BMI (מדד מסת הגוף), דרגת שומן, שריה, מים בגוף, שומן בכלי הדם (V-fat), מסת עצם, מטבוליזם, חלבון, דרגת השמנת יתר, גיל גוף, משקל ללא שומן.
8. אפשרות זכר/נקבה.
9. מספר מרבי של 8 משתמשים (ניתן להוסיף משתמשים על פי סעיף 1.9 במדריך).
10. חיווי עומס יתר: "EEr". חיווי סוללות חלשות: "LO". כאשר הסוללה מרוקנת, בתצוגה יופיע הסימון "LO" ויש להחליף לסוללות חדשות.
11. ספק מתח: סוללות AAA
12. אורך החיים הטיפוסי של סוללות חדשות ובלתי מנוצלות במקרה של סוללות AAA הוא לאורך 4 חודשים עם 480 הפעלות שימוש.

## הוראות הפעלה

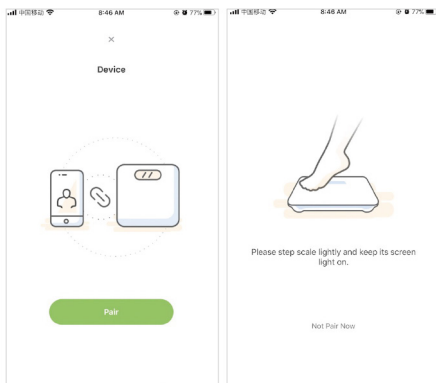
1. כלי
- 1.1 הסירו את כלל האריזות לפני השימוש.
- 1.2 הסירו את רצועת הבידוד שמתחת לסוללות בתא הסוללות שבגב המשקל.
- 1.3 הניחו את המשקל על גבי משטח קשה ושטוח.
- 1.4 הורידו את האפליקציה: Bitafit מ-App store/Google Play ואפשרו את Bluetooth במכשיר הנייד.

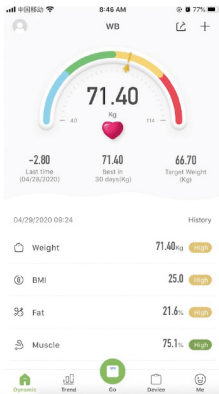


1.5 בצעו רישום של אמצעי זיהוי באמצעות המייל לשמירת תיעוד. ציינו נתונים אישיים במהלך הרישום ואישור ב-OK.



1.6 הפעילו את Bluetooth בטלפון שלכם, לחצו על 'GO' להוספת המשקל.

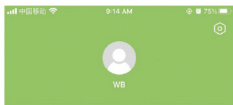




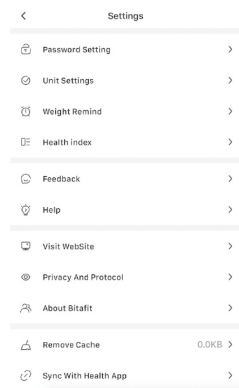
1.7 דרכו על המשקל ברגליים יחפות והמתינו 10-15 שניות, ההליך נשלם בצליל "דינג" בעת אפשרור צלצול פעמון המציין את סיום השקילה והניתוח.



1.8 לחצו על כל נתון להצגת דוח ניתוח ביחס למשקל, ל-BMI, לרמת השומן, השריר, המים, V-fat, מסת עצם, גיל מטבוליזם. לחיצה על הפריט chart (תרשים) בתחתית מציגה את המעקב בטווח הארוך בצורת תרשים.



1.9 בעת כניסה ל-my account (החשבון שלי), ניתן להוסיף משתמשים ללא הגבלה על ידי לחיצה על add (הוסף), וכן להוסיף נתונים אישיים של משתמשים חדשים.



2.0 בעמוד my account (החשבון שלי) ניתן להגדיר נושאים (themes), יעד מוגדר (goal), יחידת משקל, צליל משקל, סיסמה וכו'.

# תעודת אחריות למוצרי ביקונקט טכנולוגיות בע"מ

שם משפחה \_\_\_\_\_ שם פרטי \_\_\_\_\_  
 טלפון \_\_\_\_\_ כתובת \_\_\_\_\_  
 פירוט הטובין/דגם \_\_\_\_\_ שנת ייצור \_\_\_\_\_  
 מספר סידורי \_\_\_\_\_ מקום הרכישה \_\_\_\_\_  
 מספר חשבונית \_\_\_\_\_ חותמת וחתימת בית העסק \_\_\_\_\_

תעודה זו ניתנת כאחריות לתקינותו של המוצר. אחריותנו לפי תעודה זו היא לתקן בתוך 10 (עשרה) ימי עבודה מיום הגעת המוצר למעבדת החברה, כל קלקול שהתגלה במוצר במהלך תקופת האחריות, או להחליף את המוצר או כל חלק ממנו במידה ויידרש, ללא תמורה. במידה ותידרש החלפת חלקים לצורך התיקון, יעשה שימוש בחלקים חדשים ומקוריים. תקופת האחריות היא למשך 12 חודשים מיום הרכישה, ותקפה אך ורק בצירוף חשבונית הקנייה ממשווק שהוסמך על ידנו כמשווק מורשה. בהיעדר נקודת שירות במרחק של עד 15 ק"מ מהחנות בה בוצעה הרכישה, רשאי הצרכן להביא את המוצר לתיקון בחנות בה נרכש המוצר והתיקון במקרה כאמור יבוצע תוך שבועיים ממועד מסירת המוצר. לאחר ביצוע התיקון ו/או ההחלפה במוצר, ימסר לצרכן אישור בכתב שתפורט בו מהות התיקון ו/או מהות ההחלפה. אנו נהיה רשאים לדרוש תמורה בעד התיקון, במידה והקלקול במוצר נגרם כתוצאה מאחת מהסיבות שלהלן: שימוש בטובין בניגוד להוראות השימוש (לדוגמה: חיבור האוזניות למקור מתח ו/או הספק אשר אינו מיועד לאוזניות);

זדון או רשלנות של הצרכן (לדוגמה: נזק שנגרם כתוצאה מנדלית סוללות בתוך המכשיר, זיהומו בחול, אבק, מים או שמן וכדומה, שבר שנגרם לאוזניות או למוצר); במקרה של תיקון שנעשה בטובין בידי מי שלא הורשה לכך מטעמנו. כוח עליון שהתרחש במועד מאוחר ממועד מסירת הטובין לצרכן.

פ ר ט י ה י ב ו א נ : **ביקונקט טכנולוגיות בע"מ**, ח.פ. 514849371  
 ת.ד. 50 קריית עקרון מרכז ביל"ו IN צומת עקרון (ביל"ו סנטר) טלפון 08-9418222 פקס: 08-9418223  
 דואר אלקטרוני info@bconnect.co.il ניתן להירשם לאחריות גם באתר www.bconnect.co.il  
 שירות לקוחות ותמיכה טכנית 08-9403300; נקודת שירות ומעבדה מרכזית 08-9418222



רשימת נקודות שירות:

עיר	שם בית העסק	כתובת	טלפון	הערות
בילון סנטר	מרכז בילון IN	קומת קרקע צמוד ל-KSP	08-9418222	מעבדה ראשית ביקונקט
אשדוד	המרכז לתיקוני חשמל	המסחר 60 (מרכז מסחרי א)	08-8533976	תחנת איסוף
באר שבע	אי אר סלולר	מתחם ביג, חיל הנדסה 1	08-6990184	תחנת איסוף
בת ים	רדיו אלקטריק	בלפור 96 פינת יוספטל	03-5515960	תחנת איסוף
חדרה	אנופון חדרה	צה"ל 34 מתחם מיקס	04-9862222	תחנת איסוף
חיפה	אנופון תקשורת קריות	ההסתדרות 271	04-8227228	תחנת איסוף
חיפה	גל אלקטרוניקה	יפו 43	04-8516072	תחנת איסוף
טבריה	אלקטרון	הפרחים 9	04-6723091	תחנת איסוף
יבנה	Touch	מתחם קרסו, הנחשול 22	08-9954088	תחנת איסוף
ירושלים	אליפון	כ"ח 2, מרכז כלל	02-5380629	תחנת איסוף
כפר סבא	רדיו אלקטריק	ויצמן 72	09-7713586	תחנת איסוף
נהריה	י.ש תקשורת	קניון נהריה, אירית 2	04-9001049	תחנת איסוף
פתח תקווה	רדיו אלקטריק	חובבי ציון 16	03-7261883	תחנת איסוף
קרית שמונה	OMC	המכבים 6	04-6997273	תחנת איסוף
ראשון לציון	רדיו אלקטריק	גולדה מאיר 1, קניון שער-ראשון תחנה מרכזית	03-9619335	תחנת איסוף
רעננה	סימפון סלולר	קלאזונר 2	09-7724372	תחנת איסוף
תל אביב	360	קניון צמרת G, ניסים אלוני 10	03-9202399	תחנת איסוף