

defunc HOME



מדריך למשתמש

DEFUNC MULTIROOM HOME Wi-Fi (מולטירום, ריבוי חדרים)

Defunc HOME היא מערכת שמע המורכבת מרמקול אחד או מספר רמקולים עם סאונד עוצמתי, תכונת אלקסה מובנית, תכונת AirPlay 2 מובנית, תכונת Spotify Connect ומספר שירותי הזרמת שמע נוספים, Bluetooth 5.0, כניסת AUX, וכמובן קישוריות Wi-Fi. הדרך הטובה ביותר ליהנות מערכת הרמקולים היא באמצעות רשת Wi-Fi המאפשרת למקם את הרמקולים בחדרים שונים ולשלוט בשמע באמצעות אפליקציית Defunc HOME. אפליקציית Defunc HOME מאפשרת לכוון את עוצמת הקול, לקבוע הגדרות אקולייזר, להשתמש באיקוולייזר מיקום, לקבץ/לבטל את קיבוץ הרמקולים, להגדיר שמע סטריאו/מונו בקלות, ועוד.

מה זה מולטירום (MULTIROOM)?

רמקולי מולטירום הם רמקולים אלחוטיים שניתן לחבר זה לזה ולשלוט באמצעות, לדוגמה, אפליקציה או בינה מלאכותית קולית. הרמקולים פועלים בצורה הטובה ביותר כאשר הם מחוברים לרשת Wi-Fi, מכיון שזו מאפשרת יציבות וטווח משופרים. אם יש לכם שני רמקולים או יותר בבית, תוכלו ליצור קבוצות רמקולים שונות לחדרים שונים. ניתן לבחור לנגן שמע ברמקולים נבחרים, בקבוצת רמקולים או בכל הרמקולים יחדיו, וכן ניתן לנגן שמע במכשיר משרתי הזרמת שמע רבים ושונים.

מה כולו

- רמקול Defunc HOME
- מעמד Y
- מתאם מתח
- מדריך
- מדריך מקוצר

מפרט טכני

דגם Defunc HOME SMALL
גובה: 200 מ"מ
רוחב: 200 מ"מ
עומק: 101 מ"מ
משקל כ-1.5 ק"ג (רמקול בלבד)
הספק מגבר: 40W
טוויטר: 0.75"
ופר: 4"
טווח תדר: 50-20,000 הרץ
ספק: 60 VA (W)
גודל חדר מומלץ: 5-30 מ"ר

דגם Defunc HOME LARGE
גובה: 300 מ"מ
רוחב: 300 מ"מ
עומק: 150 מ"מ
משקל כ-3.7 ק"ג (רמקול בלבד)
הספק מגבר: 100W
טוויטר: 0.75"
ופר: 6"
טווח תדר: 20-30,000 הרץ
ספק: 144 VA (W)
גודל חדר מומלץ: 10-80 מ"ר

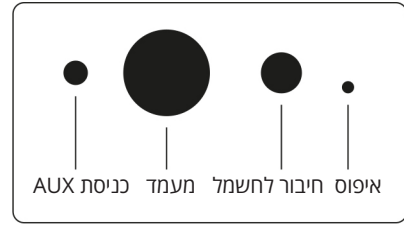
מתחילים

1. הניחו את הרמקול על גבי המעמד.
2. לשיפור הבס, מקמו את הרמקול קרוב לקיר או בפינה.
3. השתמשו במתאם המתח המצורף להפעלת הרמקול. תחילה הכניסו את מחבר ה-DC לחלק האחורי של הרמקול ולאחר מכן חברו את תקע החשמל לשקע חשמל. אפשרו לרמקול 25-30 שניות לתאחל.
4. וודאו שרשת ה-WiFi מופעלת ופועלת כהלכה. הישארו קרובים לנתב ה-Wi-Fi בעת הגדרת הרמקול.
5. חברו את המכשיר שלכם, לדוגמה סמארטפון, לרשת ה-Wi-Fi.
6. הורידו את אפליקציית Defunc HOME, שזמינה ב-App Store או ב-Google Play.

הכפתורים והפונקציות על גבי הרמקול (חלק עליון)

- **"מילת עירור" להפעלה/כיבוי**
• לחצו לחיצה אחת להפעלה/כיבוי של פונקציית מילת העירור ("אלקסה")
- **לחצן הפעלת אלקסה והגדרת ה-Wi-Fi**
• לחצו לחיצה אחת להפעלת אלקסה
• לחצו לחיצה ארוכה להפעלת מצב הגדרת ה-Wi-Fi
- **הפעל/השהה והמתנה/הפעלה**
• לחצו פעם ליניגן או השהיה
• לחצו לחיצה ארוכה להעברת הרמקול למצב המתנה.
• לחצו לחיצה אחת להפעלה מחדש של הרמקול
- **הפחתת עוצמת הקול ומעבר לרצועה הקודמת**
• לחצו לחיצה אחת להנמכת עוצמת הקול
• לחצו לחיצה ארוכה למעבר לרצועה הקודמת
- **הגברת עוצמת הקול ומעבר לרצועה הבאה**
• לחצו לחיצה אחת להגברת עוצמת הקול
• לחצו לחיצה ארוכה למעבר לרצועה הבאה

יציאות וכפתורים על גבי הרמקול (גב המכשיר)



כניסת AUX

השתמשו בכבל AUX 3.5 מ"מ לחיבור המכשיר דרך כניסת AUX.

מעמד

למיקום הרמקול על גבי המעמד דחפו את החלק העליון של המעמד לתוך החור.

חיבור לחשמל

לחיבור לחשמל השתמשו במתאם המתח המצורף. תחילה הכניסו את מתבר ה-DC לחלק האחורי של הרמקול ולאחר מכן חברו את תקע החשמל לשקע חשמל.

איפוס

בצעו איפוס להגדרות היצרן על דחפית סיכה דקה או מהדק לתוך החור.

לחצן החלפת מצבים

ניתן לנגן שמע בשלושה מצבים שונים: Bluetooth, Wi-Fi, וכניסת AUX. לבחירת מצב לחצו על הלחצן למעבר בין המצבים. מצב Wi-Fi הוא מצב ברירת המחדל.

הגדירו את הרמקול באמצעות Wi-Fi

1. חברו את הרמקול. אם זו הפעם הראשונה בה אתם מבצעים הגדרה, הרמקול יעבור למצב הגדרת Wi-Fi אוטומטית לאחר הפעלתו. אפשרו לרמקול 25-30 שניות לאתחל. המתינו עד שתשמעו "כעת במצב הגדרה. פעלו על פי ההוראות באפליקציה הנלווית של המכשיר". (Now in set up mode.)
Follow the instructions in your device's companion (app).

2. פתחו את אפליקציית Defunc HOME.

3. הדבר הראשון שהאפליקציה עושה הוא לחפש רמקולים שהוגדרו כבר. מכיוון שזו הפעם הראשונה בה אתם מבצעים הגדרה לא יימצא רמקול. ולכן, להתחלה הקישו על

"הוסף רמקול" (Add speaker). האפליקציה משתמשת ב-Bluetooth לאיתור הרמקול, לכן וודאו שה-Bluetooth של

המכשיר שלכם מופעל.

4. אפשרו לאפליקציה לנגשת למיקום המכשיר שלכם ולאחר מכן הקישו על "הבא".

5. וודאו שהרמקול מחובר לחשמל ולאחר מכן הקישו על "הבא".

6. וודאו שמחונן נורית החיווי השמאלית בחזית הרמקול מהבהב בצבע צהוב. וודאו שהוא מהבהב על ידי הקשה על "המחונן מהבהב" (Indicator is flashing). אם המחונן לא מהבהב, הקישו על "המחונן לא מהבהב" ופעלו על פי ההוראות.

7. האפליקציה מפרטת את כל הרמקולים הזמינים כ-Defunc HOME SMALL XXXX ו-Defunc HOME LARGE XXXX. הקישו על הרמקול שברצונכם להגדיר ולאחר מכן הקישו על "הבא". הערה: הרמקול הראשון ברשימה תמיד ייבחר מראש.

8. בשלב זה, חברו את הרמקול לרשת ה-Wi-Fi שלכם. האפליקציה בוחרת אוטומטית את רשת ה-Wi-Fi שהמכשיר שלכם מחובר אליה וגם מזינה אוטומטית את הסיסמה. פשוט הקישו על "הבא" או שנו תחילה את רשת ה-Wi-Fi והסיסמה.

9. כעת הרמקול יתחבר לרשת ה-Wi-Fi שלכם. האפליקציה תאשר כי החיבור הצליח בחיווי קולי ועל גבי המסך. כדי להמשיך הקישו על "הבא".

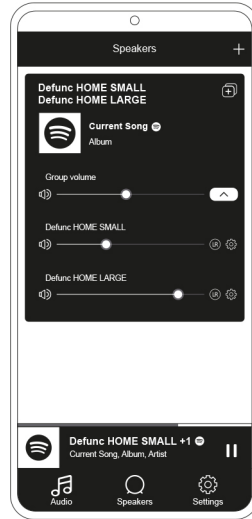
10. כעת האפליקציה תחפש עדכון לאפליקציה. לאחר שסיימה האפליקציה תעבור למסך הבא.

11. הגדירו שם לרמקול. לרמקול מוגדר באפליקציה שם ברירת מחדל מוזן מראש של המוצר. תוכלו לשמור שם זה, לשנותו לשם מוגדר מראש אחר או ליצור שם משלכם. לאחר שתסיימו הקישו על החץ בפינה השמאלית העליונה במסך.

12. כעת תוכלו לבחור להגדיר את אלקסה על ידי ביצוע ההוראות שעל המסך. אם תבחרו לדלג על הגדרת אלקסה, הקישו על החץ בפינה השמאלית העליונה במסך כדי להתחיל להשתמש ברמקול.

להגדרת אלקסה עיינו בסעיף "הגדרת אלקסה" במדריך זה.

התצוגה הבסיסית של האפליקציה



- + הוסף רמקול
- + רמקולים מקובצים/נפרדים
- בורר עוצמת קול
- LR בורר סטריאו/שמאל/ימין
- ⚙ סמל לגלגל שיניים
- תיבת רמקול

נגן שמע <
תפריט ראשי <

של "מילת העירור".

אלקסה משתמשת לתקשור בנורית החיווי שבחזית הרמקול. מצב הרמקול מתוקשר בצבעים שונים. למידע נוסף על נוריות חיווי אלו ועל איך ניתן יכול להשתמש באלקסה, בקרו באתר defunc.com.

כפתור מצב: Wi-Fi, Bluetooth וכניסת AUX

כדי לעבור בין המצבים Wi-Fi, Bluetooth וכניסת AUX, לחצו על לחצן המצב שבגב הרמקול. בעת לחיצה על לחצן המצב נורית החיווי השמאלית שבחזית הרמקול תהבהב שלוש פעמים בצבעים הבאים: לכן עבור Wi-Fi, כחול עבור Bluetooth וצהוב עבור כניסת AUX, לציין שינוי המצב.

בחירת מצב באמצעות האפליקציה

אם חיברתם בעבר את אפליקציית Defunc HOME לרמקול והשתמשת ברמקול דרך רשת ה-Wi-Fi, תוכלו לשנות הגדרה זו באפליקציית Defunc HOME כל עוד השארתם אותה פתוחה.

1. באפליקציית Defunc HOME, הקישו על "שמע" בתפריט הראשי בפינה השמאלית התחתונה של המסך.
2. גללו מטה אל "בחר מקור רמקול" בתחתית והקישו על "Wi-Fi", "Bluetooth" או "כניסת AUX".



אם סגרתם את האפליקציה וכיבתם את ה-Wi-Fi, עליכם להפעיל את ה-Wi-Fi ולפתוח את האפליקציה כדי להגיע לפקדים.

הגדרו את הרמקול באמצעות Bluetooth

1. לחצו על לחצן המצב שבחלק האחורי של הרמקול. כאשר נורית החיווי השמאלית בחזית הרמקול מהבהבת בכחול חמש פעמים, אתם במצב Bluetooth. אם נורית החיווי מהבהבת בצהוב או לבן, לחצו שוב על לחצן המצב עד להופעת צבע כחול.
2. עברו אל הגדרות ה-Bluetooth במכשיר שלכם.
3. לצימוד הקישו על "Defunc HOME SMALL XXXX" או "Defunc HOME LARGE XXXX" ואשרו.

הפקדים הבסיסיים (הפעל/השהיה/רצועה קודמת/רצועה הבאה/עוצמת קול) באפליקציה זמינים כאשר המכשיר מחובר באמצעות Bluetooth, אולם כדי שהפקדים יפעלו יש לחבר את האפליקציה לרמקול באמצעות Wi-Fi. עצה! אם אתם עוברים מ-Wi-Fi ל-Bluetooth, הישארו מחוברים לרשת ה-Wi-Fi שלכם והשאירו את האפליקציה פתוחה כדי להשתמש בפקדים הבסיסיים. תוכלו גם פשוט להשתמש בפקדים שבשירות הזרמת השמע שבחירתם.

הגדרת אלקסה

1. באפליקציית Defunc HOME, הקישו על "שמע" (Audio) בתפריט הראשי בפינה השמאלית התחתונה של המסך.
2. הקישו על "אמזון אלקסה" ברשימה.
3. הקישו על "התחל".
4. אם יש לכם כבר חשבון אמזון, היכנסו אליו. אם אין לכם חשבון אמזון, עליכם ליצור חשבון.
5. בחרו את השפה המועדפת עליכם עבור אלקסה.
6. במסך הבא, הקישו על "הבא" וקראו את המידע לגבי הכפתור "מילת עירור" (Wake Word) הממוקם על גבי הרמקול. בסיום, הקישו שוב על "הבא".
7. כעת אלקסה מוכנה לסייע לכם.

אודות אלקסה

אחת התכונות החכמות של Defunc HOME היא תכונת אמזון אלקסה מובנית בינה מלאכותית קולית. דברו עם אלקסה כדי לשלוט במערכת השמע, ועוד.

השתמשו באלקסה על ידי אמירת דברים כמו "אלקסה, נגני מוזיקה בספוטיפיי", וכן "אלקסה, מה מזג האוויר בשטוקהולם?" תוכלו גם ללחוץ על כפתור הפעולה ברמקול כדי לדבר עם אלקסה. כדי להפעיל או לכבות את המיקרופונים, לחצו על לחצן ההפעלה/כיבוי

חיבור המכשיר שלכם באמצעות כניסת ה-AUX

1. כדי לחבר מכשיר לרמקול באמצעות כבל, חברו קצה אחד של כבל AUX 3.5 מ"מ לכניסת ה-AUX.
2. את הקצה השני חברו למכשיר בו אתם משתמשים כמקור השמע שלכם. ייתכן שתידרשו להשתמש במתאם בעת שימוש במכשירים מסוימים.

AIRPLAY 2

עם AirPlay 2, תוכלו להזרים מוזיקה ממכשיר ה-iOS ליותר ממוצר אחד. הני"ל לא מוגבל למערכת Airplay מכשירי אפל בלבד, ולכן תוכלו לערבב רמקולים תומאי AirPlay 2 של מותגי אודיו אחרים ליצירת מערכת מולטיroom מנוגנת יותר. כל עוד כל המכשירים נמצאים באותה רשת Wi-Fi, תוכלו לגשת לפקדי המוזיקה באיפון, Apple TV או iTunes של MacBook ולבחור את הרמקולים/אליו/אליהם יש להזרים את המוזיקה. למידע נוסף בקרו ב- apple.com/airplay.
תכונת AirPlay 2 זמינה בכל הרמקולים של Defunc HOME.

חיבור האפליקציה לשירות הזרמת שמע

הדרך בה עליכם לחבר את האפליקציה לשירות הזרמת שמע תלוי בשירות הזרמת השמע. תהליכי הכניסה לשירות שונים ולכן עליכם לעיין במידת הצורך, במדריך למשתמש של שירות הזרמת השמע בו אתם משתמשים.

באפליקציית Defunc HOME, הקישו על "שמע" בתפריט הראשי בפינה השמאלית התחתונה של המסך. כעת תוצג רשימה של שירותי הזרמת השמע הזמינים.

נגן שמע

נגן השמע באפליקציית Defunc HOME ממוקם ממש מעל התפריט הראשי.

1. הקישו על לחצן ההפעלה/השהיה כדי להפעיל ולהשהות את השמע שלכם.
2. הקישו בכל מקום אחר בסרגל כדי להגדיל את נגן השמע.
3. כווצו את נגן השמע על ידי הקשה על החץ שבפינה השמאלית העליונה של המסך.

עצה! לפני שתוכלו להשתמש בנגן השמע, עליכם לחבר את האפליקציה לשירות הזרמת שמע.

הוספת רמקול

1. באפליקציית Defunc HOME, הקישו על "רמקולים" בתפריט הראשי בתחתית המסך.
2. הקישו על סימן הפלוס שבפינה השמאלית העליונה של המסך.
3. פעלו על פי ההוראות שעל המסך.

קיבוץ והפרדת רמקולים

1. באפליקציית Defunc HOME, הקישו על "רמקולים" בתפריט הראשי בתחתית המסך.
2. בתיבת הרמקול, הקישו על הסמל לקבץ/להפרד קיבוץ שבפינה השמאלית העליונה.
3. בחרו אילו רמקולים ברצונכם לקבץ/להפריד והקישו על "סיום". הרמקולים שנבחרו או שבחירתם בוטלה מקובצים/מופרדים כעת.

שינוי עוצמת הקול

1. באפליקציית Defunc HOME, הקישו על "רמקולים" בתפריט הראשי בתחתית המסך.
2. בתיבת הרמקול, השתמשו במחוון עוצמת הקול כדי לשלוט בעוצמת הקול. תוכלו גם להשתמש בלחצני עוצמת הקול במכשיר שלכם.

בחרו בין המצבים סטריאו, שמאל או ימין

1. באפליקציית Defunc HOME, הקישו על "רמקולים" בתפריט הראשי בתחתית המסך.
2. הקישו על סמל הסטריאו/שמאל/ימין כדי לעבור בין שלושת המצבים.

שינוי שם הרמקול

1. באפליקציית Defunc HOME, הקישו על "רמקולים" בתפריט הראשי בתחתית המסך.
2. בתיבת הרמקול, הקישו על סמל גלגל השיניים.
3. הקישו ברשימה על "שנה שם רמקול".
4. הקישו על השם הנוכחי כדי לעדכן.
5. לאישור הקישו על "סיום" בפינה השמאלית העליונה.

אקולייזר

1. באפליקציית Defunc HOME, הקישו על "רמקולים" בתפריט הראשי בתחתית המסך.
2. בתיבת הרמקול, הקישו על סמל גלגל השיניים.
3. ברשימה הקישו על "אקולייזר".
4. היזו את בוררי הטרבל והבס ימינה ושמאלה עד שתקבלו את הצליל שאתם מחפשים.

אקולייזר מיקום

האם הרמקול עומד על שולחן? האם תליתם אותו על הקיר? אקולייזר המיקום מעניק לכם במהירות את הסאונד הטוב ביותר האפשרי בהתאם למיקום בו מיקמתם את הרמקולים בבית.

1. באפליקציית Defunc HOME, הקישו על "רמקולים" בתפריט הראשי בתחתית המסך.
2. בתיבת הרמקול, הקישו על סמל גלגל השיניים.
3. ברשימה הקישו על "אקולייזר מיקום" (Placement EQ).
4. בחרו את אקולייזר המיקום שמתאים למיקום שבחרתם עבור הרמקול.

הוספת הגדרות קבועות מראש

1. באפליקציית Defunc HOME, וודאו שמתנגן שמע.
2. הקישו על נגן השמע הממוקם ממש מעל התפריט הראשי שבתחתית המסך כדי להרחיב אותו.
3. מימין לשם השיר, הקישו על שלוש הנקודות ("...").
4. הקישו על "הגדרה מראש".
5. הקישו על מספר כדי להוסיף הגדרה מראש.
6. לאחר שתסיימו הקישו על החץ שבפינה השמאלית העליונה במסך.

שעון מעורר

1. באפליקציית Defunc HOME, הקישו על "רמקולים" בתפריט הראשי בתחתית המסך.
2. בתיבת הרמקול, הקישו על סמל גלגל השיניים.
3. ברשימה הקישו על "שעון מעורר" (Alarm clock).
4. הקישו על סמל הפלוס שבפינה השמאלית העליונה של המסך.
5. הגדירו שעה, האם צלצל חוזר, איזה שמע לנגן ואת עוצמת הקול.
6. לאישור הקישו על "סיום" בפינה השמאלית העליונה.

איפוס להגדרות היצרן

1. באפליקציית Defunc HOME, הקישו על "רמקולים" בתפריט הראשי בתחתית המסך.
2. בתיבת הרמקול, הקישו על סמל גלגל השיניים.
3. ברשימה הקישו על "מידע על הרמקול" (Information about speaker).
4. גללו למטה לתחתית והקישו על "שחזר הגדרות יצרן" כדי לאפס את הרמקול. יישמע: "נתוני היצרן אופסו" (Factory data has been reset) לאחר שאופסו.

טיימר שינה

1. באפליקציית Defunc HOME, הקישו על "רמקולים" בתפריט הראשי בתחתית המסך.
2. הקישו על נגן השמע הממוקם ממש מעל התפריט הראשי כדי להרחיב אותו.
3. מימין לשם השיר, הקישו על שלוש הנקודות ("...").

4. הקישו על "טיימר שינה" (Sleep timer).
5. קבעו שעה וסיימתם.

להנחיות מפורטות יותר בקרו באתר defunc.com.

מידע משפטי

Bluetooth: סימן המילה והלוגו Bluetooth® הם סימנים מסחריים רשומים בבעלות Bluetooth SIG, Inc. וכל שימוש בסימנים אלו על ידי The Art of Utility AB הוא ברישיון. סימנים מסחריים ושמות מסחריים אחרים הינם אלו של בעליהם בהתאמה. נוגד: Google Play והלוגו של Google Play הם סימנים מסחריים של Google LLC.



ספוטיפיי: תוכנת Spotify כפופה לרשיונות צד שלישי שמופיעים בכתובת: www.spotify.com/connect/third-party-licenses השתמשו בטלפון, בטאבלט או במחשב שלכם כשלט רחוק עבור ספוטיפיי. גשו ל-spotify.com/connect כדי ללמוד כיצד.

Wi-Fi Alliance: Wi-Fi® והלוגו של Wi-Fi הם סימנים מסחריים רשומים של Wi-Fi Alliance®.

אזהרה!

אין לנסות לתקן את הרמקול. תיקון לקוי עלול להוביל לשריפה, תקלה אלקטרונית או למוצר פגום. אין להשתמש ברמקול בסביבה בה הטמפרטורה נמוכה מ-0°C או מעל 45°C. יש להימנע משימוש בנורית חייוי המכשיר ליד עיניהם של ילדים ובעלי חיים. אין להשתמש ברמקול בסופת רעמים כדי למנוע התנהגות חריגה של הרמקול וסכנת התחשמלות. אין לנגב את הרמקול עם שמן או נוזלים נדיפים אחרים. אין להרכיב את הרמקול. אין לגעת בתג HOME שבחלק האחורי של הרמקול מכיוון שהוא עשוי להתחמם כאשר הרמקול בשימוש.

הצהרת FCC

מכשיר זה תואם לחלק 15 של כללי ה-FCC. ההפעלה כפופה לשני התנאים הבאים:

1. פעולת התקן זה ללא גרימת הפרעות, וכן
 2. מכשיר זה נדרש לקבל כל הפרעה מתקבלת, לרבות הפרעה שעלולה לגרום לפעולה לא רצויה של המכשיר.
- כל שינוי או שלא אושר במפורש על ידי הגורם האחראי לציוט עלול לבטל את כשירות המשתמש להפעיל את הציוד. הערה! ציוד זה נבדק ונמצא תואם למגבלות עבור מכשיר דיגיטלי מדרגת Class B, בהתאם לחלק 15 של כללי ה-FCC. מגבלות אלו נועדו לספק הגנה סבירה מפני הפרעות מזיקות בהפעלה בסביבת

מגורים.

ציוד זה מייצר שימושים ועשוי להקרין אנרגיית תדר רדיו, ואם התקנתו והשימוש בו אינם על פי ההוראות, הדבר עלול לגרום להפרעות מזיקות לתקשורת רדיו. עם זאת, אין ערובה לכך שלא תתרחש הפרעה בהתקנות מסוימות. אם ציוד זה אכן גורם להפרעה מזיקה לקליטת רדיו או טלוויזיה, שניתן לקבוע על ידי כיבוי והזדלקה של הציוד, מומלץ למשתמש לנסות לתקן את ההפרעה עם אחד או יותר מהאמצעים הבאים:

- כיוון מחדש או העברת האנטנה הקולטת.
- הגדלת ההפרדה בין הציוד למקלט.
- חיבור הציוד לשקע במעגל שונה מזה אליו מחובר המקלט.
- לקבלת עזרה יש להיוועץ בספק או עם טכנאי רדיו/טלוויזיה מנוסה.

הצהרת FCC בנושא חשיפה לקרינה

ציוד זה עומד במגבלות החשיפה לקרינת FCC שנקבעו עבור סביבה בלתי מבוקרת. יש להתקין ולהפעיל ציוד זה במרחק מינימלי של 20 ס"מ בין הרדיאטור לגופכם.

תעודת אחריות למוצרי ביקונקט טכנולוגיות בע"מ

שם משפחה _____ שם פרטי _____
 טלפון _____ כתובת _____
 פירוט הטובין/דגם _____ שנת ייצור _____
 מספר סידורי _____ מקום הרכישה _____
 מספר חשבונית _____ חותמת וחתימת בית העסק _____

תעודה זו ניתנת כאחריות לתקינותו של המוצר. אחריותנו לפי תעודה זו היא לתקן בתוך 10 (עשרה) ימי עבודה מיום הגעת המוצר למעבדת החברה, כל לקיחה שהתגלה במוצר במהלך תקופת האחריות, או להחליף את המוצר או כל חלק ממנו במידה ויידרש, ללא תמורה. במידה ותידרש החלפת חלקים לצורך התיקון, ייעשה שימוש בחלקים חדשים ומקוריים. תקופת האחריות היא למשך 12 חודשים מיום הרכישה, ותקפה אך ורק ביצורף חשבונית הקנייה ממשוק שהוסמך על ידנו כמשוק מורשה.

הביעדר נקודת שירות במרחק של עד 15 ק"מ מהמחנות בה בוצעה הרכישה, ראשי הצרכן להביא את המוצר לתיקון בחנות בה נרכש המוצר והתיקון במקרה כאמור יבוצע תוך שבועיים ממועד מסירת המוצר. לאחר ביצוע התיקון ו/או ההחלפה במוצר, ימסר לצרכן אישור ככתב שתפוסט בו מות התיקון ו/או מחוזה ההחלפה. אנו נהיה רשאים לדרוש תמורה בעד התיקון, במידה והקלקול במוצר נגרם כתוצאה מאחת מהסיבות שלהלן: שימוש בטובין בניגוד להוראות השימוש (לדוגמא: חיבור האוזניות למקור מתח ו/או הספק אשר אינו מיועד לאוזניות); זדון או רשלנות של הצרכן (לדוגמא: נדק שנגרם כתוצאה מנזילה סוללות בתוך המכשיר, זיהומו בחול, אבק, מים או שמן וכדומה, שבר שנגרם לאוזניות או למוצר); במקרה של תיקון שנעשה בטובין בידי מי שלא הורשה לכך מטעמנו. כוח עליון שהתרחש במועד מאוחר ממועד מסירת הטובין לצרכן.

פרטי היבואן: **ביקונקט טכנולוגיות בע"מ**, ח.פ. 514849371



ת.ד. 50 קריית עקרון מרכז ביל"ו IN צומת עקרון (ביל"ו סנטר) טלפון 08-9418222 פקס: 08-9418223
 דואר אלקטרוני info@bconnect.co.il ניתן להירשם לאחריות גם באתר www.bconnect.co.il
 שירות לקוחות ותמיכה טכנית 08-9403300; נקודת שירות ומעבדה מרכזית 08-9418222



רשימת נקודות שירות:

עיר	שם בית העסק	כתובת	טלפון	הערות
בילו סנטר	מרכז בילו IN	קומת קרקע צמוד ל-KSP	08-9418222	מעבדה ראשית ביקונקט
אשדוד	המרכז לתיקוני חשמל	המסחר 60 (מרכז מסחרי א)	08-8533976	תחנת איסוף
באר שבע	איר סולר	מתחם ב.ג, חיל הנדה 1	08-6990184	תחנת איסוף
בת ים	רדיו אלקטריק	בלפור 96 פינת יוספטל	03-5515960	תחנת איסוף
חדרה	אוטופן חדרה	צה"ל 34 מתחם מיקס	04-9862222	תחנת איסוף
חיפה	אוטופן תקשורת קריות	ההסתדרות 271	04-8227228	תחנת איסוף
חיפה	גל אלקטרוניקה	יפו 43	04-8516072	תחנת איסוף
טבריה	אלקטרון	הפרחים 9	04-6723091	תחנת איסוף
יבנה	Touch	מתחם קרוס, הנחשול 22	08-9954088	תחנת איסוף
ירושלים	אליפון	כ"ח 2, מרכז כלל	02-5380629	תחנת איסוף
כפר סבא	רדיו אלקטריק	ויצמן 72	09-7713586	תחנת איסוף
נהריה	י.ש תקשורת	קניון נהריה, ארית 2	04-9001049	תחנת איסוף
פתח תקווה	רדיו אלקטריק	חובבי ציון 16	03-7261883	תחנת איסוף
קרית שמונה	OMC	המכבים 6	04-6997273	תחנת איסוף
ראשון לציון	רדיו אלקטריק	גולדה מאיר 1, קניון שער-ראשון תחנה מרכזית	03-9619335	תחנת איסוף
רעננה	סימפון סלולר	קלאוזנר 2	09-7724372	תחנת איסוף
תל אביב	360	קניון צמרת G, ניסים אלוני 10	03-9202399	תחנת איסוף