

**PHILIPS**

SmartMeeting

PSE0550

**BConnect**  
Technologies Ltd

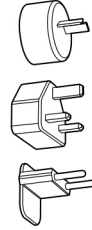
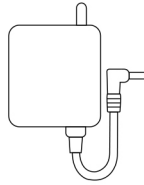
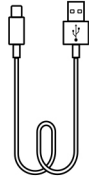
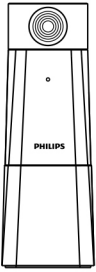


מדריך למשתמש

למידע נוסף פנה ל-

[www.dictation.philips.com/pse0550help](http://www.dictation.philips.com/pse0550help)





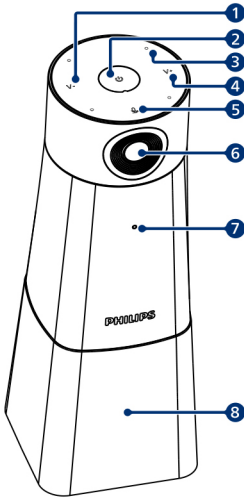
מכשיר זה תואם לחלק 15 של כללי ה-FCC. ההפעלה כפופה לשני התנאים הבאים: (1) המכשיר לא יגרום להפרעה מזיקה, ו-2) המכשיר יקבל כל הפרעה, כולל הפרעה שעלולה לגרום להפעלה לא רצויה.

© Speech Processing Solutions GmbH 2022. כל הזכויות שמורות.

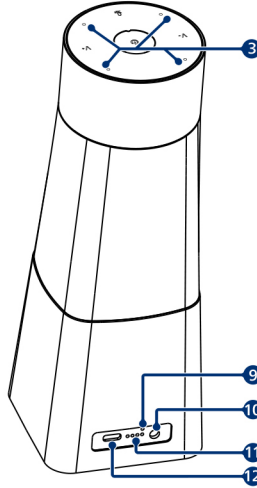
המפרט כפוף לשינוי ללא הודעה מראש. סמל פיליפס ומגן פיליפס הם סימנים מסחריים רשומים של חברת Koninklijke Philips N.V ומשמשים ברישיון.



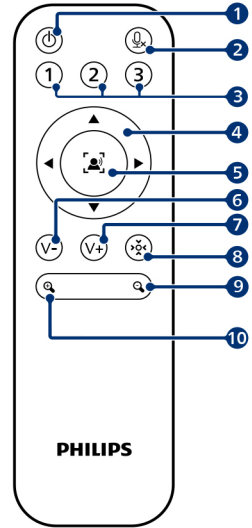
# חלקי המכשיר



- 7. נורית מצב
- 8. רמקול
- 9. אתחול
- 10. חיבור לחשמל
- 11. נורית מצב סוללה
- 12. חיבור USB-C

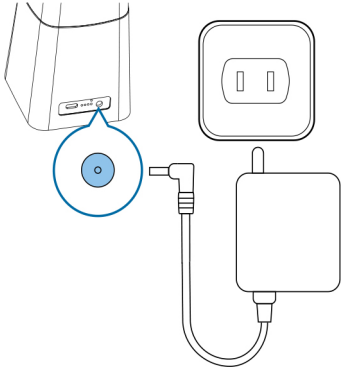


- 1. החלשת עוצמת השמע
- 2. הפעלה
- 3. מיקרופונים
- 4. הגברת עוצמת השמע
- 5. השתקה
- 6. מצלמה

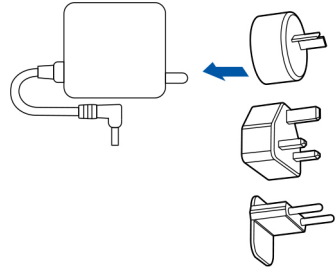


- 1. הפעלה
- 2. השתקה
- 3. שחזור מיקומי מצלמה
- 4. שמורים בזיכרון
- 5. שינוי מיקום המצלמה
- 6. הפעלת זיהוי דובר
- 7. החלשת עוצמת השמע
- 8. הגברת עוצמת השמע
- 9. שמירת מיקום המצלמה
- 10. התרחקות מתצוגה
- 11. התקרבות לתצוגה

# חיבור לחשמל

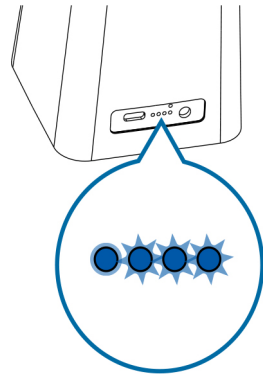


2. חברו את מתאם AC להתקן ולשקע החשמל

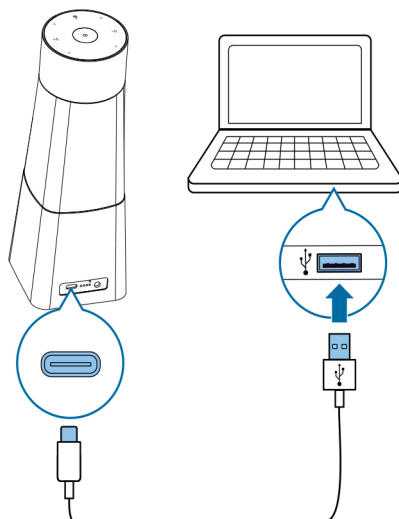
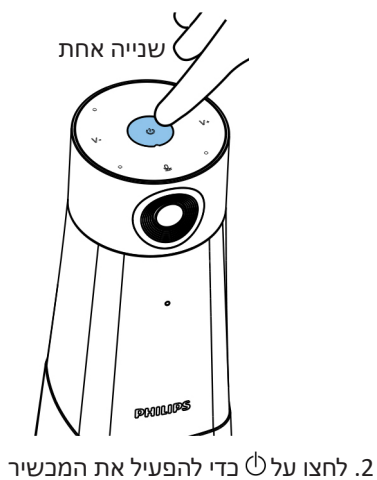


1. חברו את החיבור המתאים למתאם AC

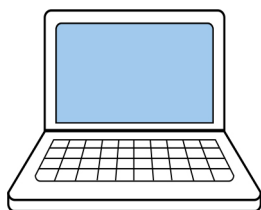
3. הנוריות בגב המכשיר מורות על מצב הסוללה ומפסיקות להבהב לאחר שהמכשיר טעון במלואו



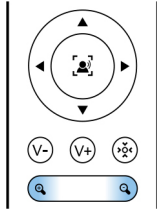
## חיבור למחשב



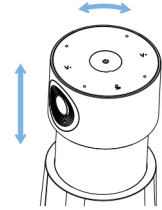
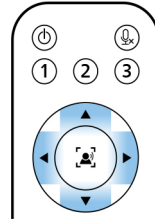
1. חברו את המכשיר למחשב. שימו לב: ניתן לטעון המכשיר רק בעזרת מתאם ה-AC



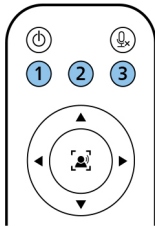
3. כעת תוכלו להשתמש במכשיר עם מגוון תוכנות לפגישות מרחוק, בבחירה ב-PSE0550



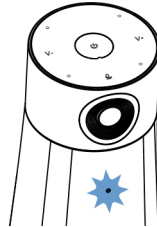
לחצו על **Q** או על **Q** כדי להתקרב או להתרחק מהתצוגה



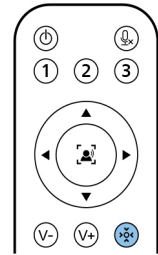
השתמשו בשלט הרחוק כדי להזיז את המצלמה למעלה ולמטה וכן בקו אופקי



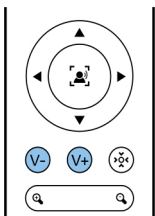
לחצו על אחד משלושת לחצני המספרים כדי לשמור את המיקום



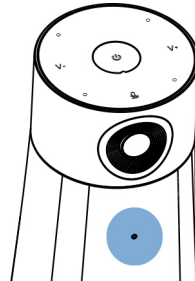
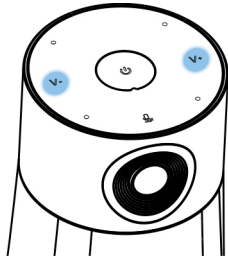
נורית הסטטוס של המכשיר תהבהב באור כחול



כדי לשמור מיקום של המצלמה לחצו על **⌘**

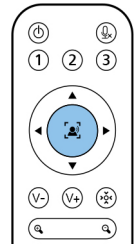


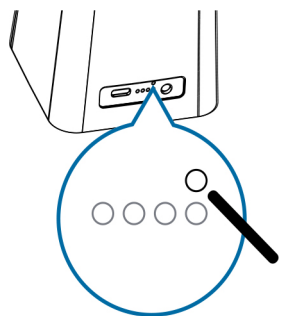
לחצו על **V+** או על **V-** כדי לשנות את עוצמת השמע של הדובר



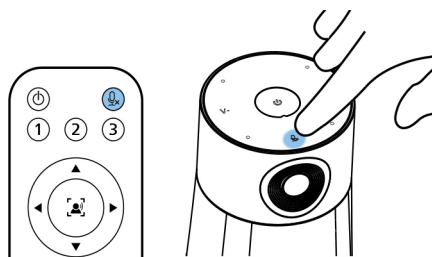
אם תלחצו על **⌘** המצלמה תנוע באופן אוטומטי לדובר הפעיל

במצב הזה, נורית המצב מאירה באור כחול





כדי לאתחל את המכשיר, לחצו והחזיקו את לחצן אתחול בגב המכשיר בעזרת חפץ חד, לדוגמה קצה של אטב משרדי



לחצו על  כדי להשתיק את עצמכם



# SEMBLY<sup>AI</sup>



## קבלו את העוזר החכם לפגישות שלכם

התחילו בניסיון חינמי כעת!

1. היכנסו לאתר <https://smartmeeting.sembly.ai>
2. הירשמו
3. הקלידו את המספר הסיידורי של המכשיר שלכם (תוכלו למצוא אותו על האריזה או על המכשיר עצמו)
4. השתמשו בקוד SM2022D1 כדי לקבל חודש ניסיון חינמי והנחות נוספות

# תעודת אחריות למוצרי ביקונקט טכנולוגיות בע"מ

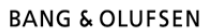
שם משפחה \_\_\_\_\_ שם פרטי \_\_\_\_\_  
 טלפון \_\_\_\_\_ כתובת \_\_\_\_\_  
 פירוט הטובין/דגם \_\_\_\_\_ שנת ייצור \_\_\_\_\_  
 מספר סידורי \_\_\_\_\_ מקום הרכישה \_\_\_\_\_  
 מספר חשבונית \_\_\_\_\_ חותמת וחותימת בית העסק \_\_\_\_\_

תעודה זו ניתנת כאחריות לתקינותו של המוצר. אחריותנו לפי תעודה זו היא לתקן בתוך 10 (עשרה) ימי עבודה מיום הגעת המוצר למעבדת החברה, כל קלקול שהתגלה במוצר במהלך תקופת האחריות, או להחליף את המוצר או כל חלק ממנו במידה ויידרש, ללא תמורה. במידה ותידרש החלפת חלקים לצורך התיקון, ייעשה שימוש בחלקים חדשים ומקוריים. תקופת האחריות היא למשך 12 חודשים מיום הרכישה, ותקפה אך ורק בצירוף חשבונית הקנייה ממשוק שהוסמך על ידנו כמשוק מורשה.

בהיעדר נקודת שירות במרחק של עד 15 ק"מ מהחנות בה בוצעה הרכישה, רשאי הצרכן להביא את המוצר לתיקון בחנות בה נרכש המוצר והתיקון במקרה כאמור יבוצע תוך שבועיים ממועד מסירת המוצר. לאחר ביצוע התיקון ו/או ההחלפה במוצר, יימסר לצרכן אישור בכתב שתפורט בו מהות התיקון ו/או מהות החלפה. אנו נהיה רשאים לדרוש תמורה בעד התיקון, במידה והקלקול במוצר נגרם כתוצאה מאחת מהסיבות שלהלן: שימוש בטובין בניגוד להוראות השימוש (לדוגמה: חיבור האוזניות למקור מתח ו/או הספק אשר אינו מיועד לאוזניות); זדון או רשלנות של הצרכן (לדוגמה: נזק שנגרם כתוצאה מניזול סוללות בתוך המכשיר, זיהום בחול, אבק, מים או שמן וכדומה, שבר שנגרם לאוזניות או למוצר); במקרה של תיקון שנעשה בטובין בידי מי שלא הורשה לכך מטעמנו. כוח עליון שהתרחש במועד מאוחר ממועד מסירת הטובין לצרכן.



פרטי היבואן: **ביקונקט טכנולוגיות בע"מ**, ח.פ. 514849371  
 ת.ד. 50 קריית עקרון מרכז ביל"ו IN צומת עקרון (ביל"ו סנטר) טלפון 08-9418222 פקס: 08-9418223  
 דואר אלקטרוני: info@bconnect.co.il ניתן להירשם לאחריות גם באתר [www.bconnect.co.il](http://www.bconnect.co.il)  
 שירות לקוחות ותמיכה טכנית 08-9403300; נקודת שירות ומעבדה מרכזית 08-9418222



רשימת נקודות שירות:

עיר	שם בית העסק	כתובת	טלפון	הערות
בילו סנטר	מרכז בילו IN	קומת קרקע צמוד ל-KSP	08-9418222	מעבדה ראשית ביקונקט
אשדוד	המרכז לתיקוני חשמל	המסחר 60 (מרכז מסחרי א)	08-8533976	תחנת איסוף
באר שבע	אי אר סלולר	מתחם ביג, חיל הנדסה 1	08-6990184	תחנת איסוף
בת ים	רדיו אלקטריק	בלפור 96 פינת יוספטל	03-5515960	תחנת איסוף
חדרה	אוטופון חדרה	צה"ל 34 מתחם מיקס	04-9862222	תחנת איסוף
חיפה	אוטופון תקשורת קריות	ההסתדרות 271	04-8227228	תחנת איסוף
חיפה	גל אלקטרוניקה	יפו 43	04-8516072	תחנת איסוף
טבריה	אלקטרון	הפרחים 9	04-6723091	תחנת איסוף
יבנה	Touch	מתחם קרסו, הנחשול 22	08-9954088	תחנת איסוף
ירושלים	אליפון	כ"ח 2, מרכז כלל	02-5380629	תחנת איסוף
כפר סבא	רדיו אלקטריק	ויצמן 72	09-7713586	תחנת איסוף
נהריה	יש תקשורת	קניון נהריה, ארית 2	04-9001049	תחנת איסוף
פתח תקווה	רדיו אלקטריק	חובבי ציון 16	03-7261883	תחנת איסוף
קרית שמונה	OMC	המכבים 6	04-6997273	תחנת איסוף
ראשון לציון	רדיו אלקטריק	גולדה מאיר 1, קניון שער-ראשון תחנה מרכזית	03-9619335	תחנת איסוף
רעננה	סימפון סלולר	קלאוזנר 2	09-7724372	תחנת איסוף
תל אביב	360	קניון צמרת G, ניסים אלוני 10	03-9202399	תחנת איסוף

\* רשימת נקודות שירות מעודכנת ניתן למצוא באתר [www.bconnect.co.il](http://www.bconnect.co.il)





© Koninklijke Philips Electronics N.V.  
כל הזכויות שמורות

**שם היבואן: ביקונקט טכנולוגיות בע"מ טל. 08-9418222**

**מרכז ביל"ו IN קריית עקרון ת.ד. 50 מיקוד 70500**

**שם היצרן: פיליפס רויאל אלקטרוניקה**

המפרט הטכני נתון לשינויים ללא הודעה מוקדמת

ודא כי מתח ההזנה (מתח הרשת) מתאים למתח ההפעלה המצוין על הספק  
אין לגעת בספק הכוח בידיים רטובות / אין לחשוף את המכשיר לטפטוף או התזה  
אין לפתוח את מכסה הספק בכל מקרה. סכנת מתח גבוה!  
הרחק את הספק מטמפרטורות גבוהות  
אין לחשוף את הספק לחום גבוה כגון שמש, אש וכיו"ב  
יש להקפיד ולתחזק את התקן הניתוק במצב תפעולי מוכן לשימוש  
הספק מיועד לשימוש בתוך מבנה בלבד ולא לשימוש חיצוני (סביבה לחה)  
במקרה של התחממות יתר של ספק הכוח, יש לנתקו ממתח ההזנה ולפנות למעבדת שירות