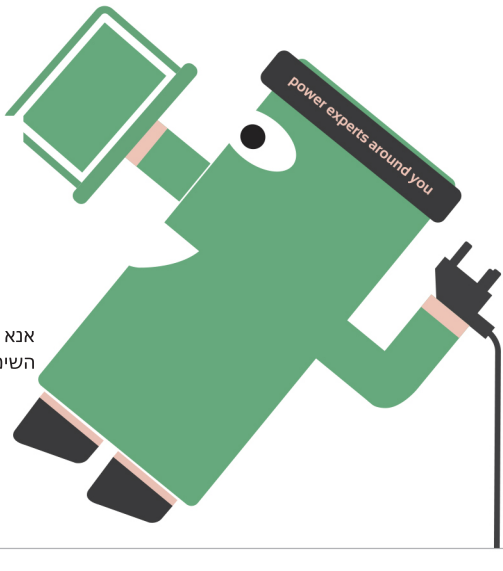


## מתאם מתח

דגם: **PC-A159**

הוראות הפעלה

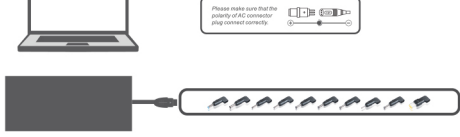
אנא קראו את ההוראות בקפידה לפני השימוש במוצר ושמרו עליהן במקום בטוח



### ⚠ אזהרה

אין להשתמש במתאם לא מתאים לטעינת המחשב הנייד שלכם. יש לעבוד בסביבה קרירה ויבשה. יש להעביר מתאם פגום למפיץ המקומי לצורך תיקון או החלפה. אין לפרק או לערוך שינויים בעצמכם.

A159A-19504620



- אין לאפשר למתאם ה-AC להיות תלוי באוויר.
- נתקו את הכבל כאשר הוא אינו בשימוש.
- אין להשתמש במתאם על גבי מיטה – שמרו על קרירותו.

## תקלות

**זרם מתאים**  
על הזרם הנקוב של המתאם להיות לפחות כמו זה של המחשב הנייד.

**אין זרם חשמל**  
בדקו את חיבור ה-AC וה-DC או נסו לחבר מחדש.

**טמפרטורה תקינה**  
הטמפרטורה תושפע מהמחשב שלכם. הטווח התקין הוא מתחת ל-70°C. בתחילה השבב יתאים את עצמו למתאם ולכן הטמפרטורה תהיה מעט גבוהה יותר, אך היא תרד בתוך זמן קצר.

**מתח מתאים**  
על הבדלי המתח הנקוב בין המתאם והמחשב הנייד להיות בטווח של 5%±.

מתאם המתח מיועד לשימוש במקום סגור בלבד. אין להשתמש בו בסביבות חמות או לחות. אנא נתקו את הכבל מהחשמל לאחר השימוש. אם לא תעשו זאת, המתאם ימשיך לפעול. הדבר עלול לגרום לשריפה ולבעיות בטיחות. ⚠

## טיפים לשימוש נכון במתאם

- יש לבדוק היטב את הפרמטרים של המתאם המקורי (מתח, זרם, גודל תקע DC וכדומה) כדי לוודא שהמתאם שרכשתם הוא המתאם הנכון וניתן להשתמש בו עם המחשב. לא ניתן לערבב בין מתאמים עם פרמטרים שונים מכיוון שהדבר עלול לגרום נזק למכשיר.
- אין לגלגל, למעוך או למשוך את הכבל, כדי למנוע שבירה של ה-PVC החיצוני או הפנימי.
- יש להימנע משפשוף או חירור של כיסוי ה-PVC של הכבל ושל המתאם. אם נגרם נזק לכבל ה-PVC, יש להפסיק להשתמש בו מיד.
- אין לאפשר למתאם להיות תלוי מכיוון שעלול להיגרם נזק לכבל עקב משקלו.
- טמפרטורת פני השטח תעלה גבוהה מדי כאשר המתאם עובד. לכן יש לשמור על קרירותו ולהרחיקו מחומרים דליקים.
- כאשר המתאם משמיע רעש חזק, מתחמם יתר על המידה או מעלה עשן, יש להפסיק מיד להשתמש בו ויש לכבות את החשמל.
- יש להימנע מהפלת המתאם, מחשיפתו לחבטות או מטבילותו בנוזלים.
- אין לחבר את המתאם למכשירים אחרים. כאשר המחשב הנייד אינו בטעינה, השאירו את המתאם במצב כבוי.



## תעודת אחריות

תעודה זו מעניקה אחריות להחלפה חינם במסגרת תקופת האחריות ועל פי תנאיה. אנא שמרו עליה היטב! לחברה מוקנית הזכות להעניק פרשנות סופית לתעודה זו ולערוך בה תיקונים.

מספר זיהוי הקונו: \_\_\_\_\_

תאריך המכירה: \_\_\_\_\_

תאריך האחריות: \_\_\_\_\_

סיבת ההחזרה: \_\_\_\_\_

### מצב חירום

אם המתאם פועל אך משמיע רעש חזק או מפיץ עשן, אנא הפסיקו מיד את השימוש בו וצרו עמנו קשר. אנו נציע לכם לתקנו או להחליפו בהתאם לאחריות.

### תחזוקה

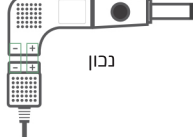
אין לתלות. אין ללפף או לקלוע את הכבל. אין למקם תחת אור שמש ישיר. אין להניח את המתאם ליד הרדיאטור כדי שלא יתחמם. על מנת להפיג את החום במהירות, ניתן להניח את המתאם על צדו או להכניס פיסה צרה של פלסטיק או מתכת בין המתאם לשולחן.

מספר	מתח	מחבר DC	דגם מתאים
K2H	19.5V/Max90W	7.4*5.0mm	For HP 19.5V2.31A/3.33A, 18.5V3.5A, 19V4.74A
K5	20V/Max90W	5.5*2.5mm	For Toshiba/ASUS/LENOVO/MSI: 19V1.58A/2.1A/2.37A/3.42A/3.95A/4.74A, 20V2A/3.25A/4.5A
K6	19V/Max90W	5.5*1.7mm	For Acer 19V1.58A/2.15A/2.37A/3.42A/4.74A
K9D	19.5V/Max90W	4.5*3.0mm	For Dell 19.5V2.31A/3.34A/4.62A
K10H	19.5V/Max90W	4.5*3.0mm	For HP 19.5V2.31A/3.34A/4.62A
K11	19V/Max90W	4.0*1.35mm	For Asus 19V1.75A/2.37A/3.42A
K12	20V/Max90W	4.0*1.7mm	For LENOVO 20V2.25A/3.25A/4.5A, Toshiba 19V2.37A
K13	19V/Max90W	3.0*1.0mm	For Asus/Samsung/ACER 19V2.1A/2.37A/3.16A
K15D	19.5V/Max90W	7.4*5.0mm	For Dell 19.5V2.31A/3.34A/4.62A
K16	20V/Max90W	USB Type	For LENOVO/IBM 20V2.25A/3.25A/4.5A

## ⚠ אזהרה



כמו בתמונה, אם הפלוס והמינוס פונים למשולש, הדבר יגרום לקצר שעלול להזיק למכשיר.



כמו בתמונה, הפלוס מתאים לאלקטרודה והמינוס מתאים לאלקטרודה השלילית.

## תעודת אחריות למוצרי ביקונקט טכנולוגיות בע"מ

שם משפחה \_\_\_\_\_ שם פרטי \_\_\_\_\_  
 טלפון \_\_\_\_\_ כתובת \_\_\_\_\_  
 פירוט הטובין/דגם \_\_\_\_\_ שנת ייצור \_\_\_\_\_  
 מספר סידורי \_\_\_\_\_ מקום הרכישה \_\_\_\_\_  
 מספר חשבונית \_\_\_\_\_ חומת וחתימת בית העסק \_\_\_\_\_

תעודה זו ניתנת כאחריות לתיקון של המוצר. אחריותנו לפי תעודה זו היא לתוך 10 (עשרה) ימי עבודה מיום הגעת המוצר למעבדת החברה, כל לקול שהתגלה במוצר במהלך תקופת האחריות, או להחליף את המוצר או כל חלק ממנו במידה ויידרש, ללא תמורה. במידה ותידרש החלפת חלקים לצורך התיקון, יעשה שימוש בחלקים חדשים ומקוריים. תקופת האחריות היא למשך 12 חודשים מיום הרכישה, ותקפה אך ורק בצירוף חשבונית הקנייה ממשוק מוסמך על ידנו כמשוק מורשה.

בהיעדר נקודת שירות במרחק של עד 15 ק"מ מהחנות בה בוצעה הרכישה, רשאי הצרכן להביא את המוצר לתיקון בחנות בה נרכש המוצר והתיקון במקרה כאמור יבוצע תוך שבועיים ממועד מסירת המוצר. לאחר ביצוע התיקון ולאם ההחלפה במוצר, יימסר לצרכן אישור בכתב שתפורט בו מהות התיקון ולאם המות החלפה. אנו נהיה רשאים לדרוש תמורה בעד התיקון, במידה והקלקול במוצר נגרם כתוצאה מהסיבות שלהלן: שימוש בטובין בניגוד להוראות השימוש (לדוגמה: חיבור האוזניות למקור מתח ו/או הספק אשר אינו מיועד לאוזניות);

דוון או שרלנות של הצרכן (לדוגמה: נזק שנגרם כתוצאה מניילת סוללות בתוך המכשיר, זיהומו בחול, אבק, מים או שמן וכדומה), שבר שנגרם לאוזניות או למוצרי; במקרה של תיקון שנעשה בטובין בידי מי שלא הורשה לכך מטעמנו. כוח עליון שהתרחש במועד מאוחר ממועד מסירת הטובין לצרכן.

פרטי הביאן: **ביקונקט טכנולוגיות בע"מ**, ח.פ. 514849371  
 ת.ד. 50 קריית עקרון מרכז ביל"ו IN צומת עקרון (ביל"ו סנטר) טלפון 08-9418222 פקס: 08-9418223  
 דואר אלקטרוני: info@bconnect.co.il ניתן להירשם לאחריות גם באתר www.bconnect.co.il  
 שירות לקוחות ותמיכה טכנית 08-9403300; נקודת שירות ומעבדה מרכזית 08-9418222



רשימת נקודות שירות:

עיר	שם בית העסק	כתובת	טלפון	הערות
ביל"ו סנטר	מרכז ביל"ו IN	קומת קרקע צמוד ל-KSP	08-9418222	מעבדה ראשית ביקונקט
אשדוד	המרכז לתיקוני חשמל	המסחר 60 (מרכז מסחרי א)	08-8533976	תחנת איסוף
באר שבע	אי אר סולר	מתחם ב.ג., חיל הנדסה 1	08-6990184	תחנת איסוף
בתי בר	רדיו אלקטריק	בלפור 96 פינת יוספטל	03-5515960	תחנת איסוף
חדרה	אוטופן חדרה	צה"ל 34 מתחם מיקס	04-9862222	תחנת איסוף
חיפה	אוטופן תקשורת קריות	ההסתדרות 271	04-8227228	תחנת איסוף
חיפה	גל אלקטרוניקה	יפ"ו 43	04-8516072	תחנת איסוף
טבריה	אלקטרון	הפרחים 9	04-6723091	תחנת איסוף
יבנה	Touch	מתחם קרסו, הנחשול 22	08-9954088	תחנת איסוף
יפ"ו	אליפון	כ"ח 2, מרכז כלל	02-5380629	תחנת איסוף
כפר סבא	רדיו אלקטריק	ויצמן 72	09-7713586	תחנת איסוף
נהריה	יש תקשורת	קניון נהריה, אורית 2	04-9001049	תחנת איסוף
פתח תקווה	רדיו אלקטריק	חובבי ציון 16	03-7261883	תחנת איסוף
קרית שמונה	OMC	חובבי ציון 6	04-6997273	תחנת איסוף
ראשון לציון	רדיו אלקטריק	גולדה מאיר 1, קניון שער-ראשון תחנה מרכזית	03-9619335	תחנת איסוף
רעננה	סמפון סלולר	קלאוזנר 2	09-7724372	תחנת איסוף
תל אביב	360	קניון צמרת G, ניסים אלוני 10	03-9202399	תחנת איסוף

\* רשימת נקודות שירות מעודכנת ניתן למצוא באתר www.bconnect.co.il