

● BLAUPUNKT



BP S2000

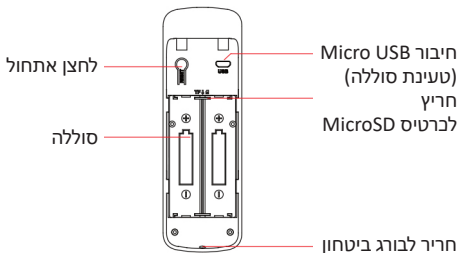
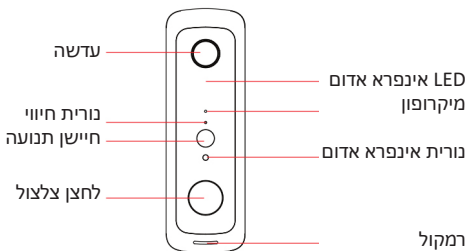
מדריך להפעלה מהירה

פעמון אלחוטי חכם

כולל מצלמה

Enjoy it.

1. מתחילים



נורית מהבהבת באור כחול
המכשיר מוכן לצימוד



נורית מהבהבת באור אדום
חיבור Wi-Fi נכשל



נורית מהבהבת באור כחול ואדום
חיבור Wi-Fi מנותק



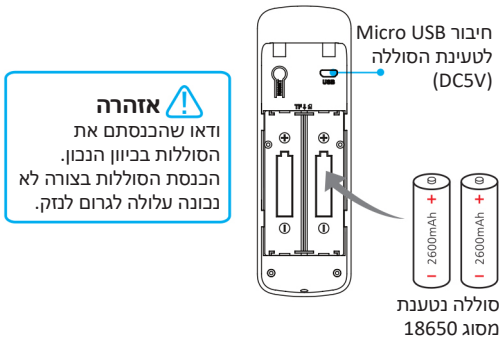
2. טעינת הסוללות

זמן טעינה: 7 שעות בעזרת מטען USB 1A (אינו כלול באריזה) (באמצעות חיבור micro USB של הפעמון).

טענו את הסוללות במלואן לפני השימוש. בשימוש רגיל, הסוללות יחזיקו בין חודשיים לשלושה חודשים.

הערה:

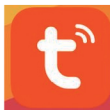
אם הפעמון משמש למספר רב של מקרים מדי יום, הוא צורך מתח רב מהסוללה, ויהיה עליכם לטעון את הסוללות מוקדם מהרגיל. בנוסף, הסוללות מתרוקנות בכל פעם שתשתמשו באפשרות Live View כדי לבדוק או לדבר באמצעות הפעמון. כדי למנוע אירועים מרובים, באפשרותכם לכוון את הגדרות התנועה שלכם לרגישות נמוכה יותר.



3. הגדרת פעמון הווידאו שלכם בעזרת אפליקציית TUYA SMART

שלב 1

הורידו את אפליקציית Denver Smart Home. סרקו את קוד ה-QR או חפשו את האפליקציה Tuya Smart בחנות האפליקציות.



Tuya Smart

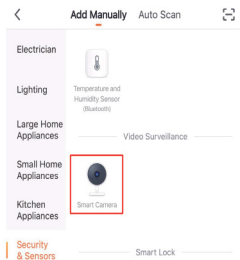
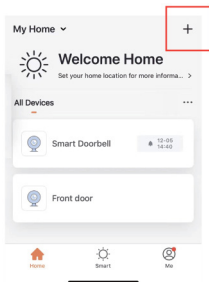


שלב 2

פתחו את אפליקציית Denver Smart Home. רשמו את כתובת הדוא"ל או את מספר הטלפון שלכם והיכנסו לחשבונכם.

שלב 3

כדי להוסיף את הפעמון שלכם, בחרו ב + בפינה הימנית העליונה של העמוד הראשי. לאחר מכן בחרו באפשרות Smart Camera.



שלב 4

פתחו את כיסוי תא הסוללה והוציאו את לשוניות הבידוד. כאשר תשמעו צפצוף תדעו שהמצלמה מוכנה להתחיל בצימוד. כאשר הנורית מהבהבת במהירות באור כחול, הקישו על הלחצן Next Step (השלב הבא).

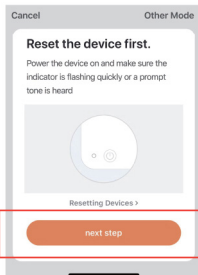


Only 2.4 GHz Wi-Fi networks are supported >

TPWS-1912

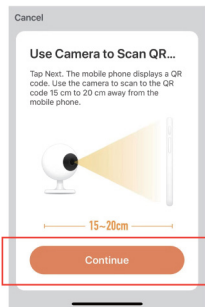
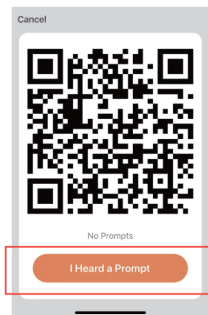


Confirm



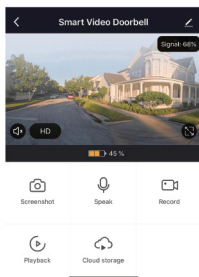
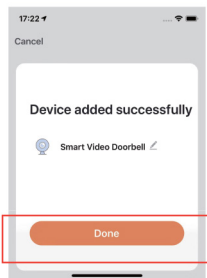
שלב 6

הקישו להמשך, השתמשו בפעמון שלכם כדי לסרוק את קוד ה-QR בטלפון הנייד. לאחר שתשמעו צפצוף הקישו על I heard a prompt (שמעת צפצוף).



שלב 7

לאחר שהפעמון חובר לרשת Wi-Fi שלכם, הקישו על Done (סיום). ההגדרה הושלמה. נסו ותוכלו לראות את התצוגה החיה.



שימו לב:

ודאו שתפעילו את התראות הפוש בטלפון שלכם.

1. היכנסו להגדרות < התראות > פועל.
2. רשימת אפליקציות התומכות בהתראות פוש תופיע.
3. הקישו על אפליקציית Denver Smart Home והפעילו את ההתראות.

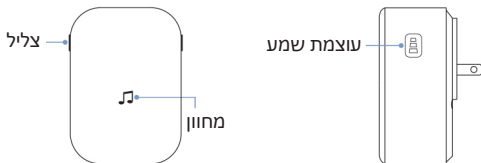
4. הגדירו את הפעמון האלחוטי שלכם

חברו את פעמון הווידיאו לפעמון הדלת, וקבלו התראות מיידיות בביתכם כאשר מישהו מצלצל בפעמון. שמעו את הפעמון כשאתם בבית, מבלי לבדוק באפליקציית פעמון הווידיאו! הפעמון מתחבר לכל שקע בקיר. תוכלו למקם אותו בכל מקום בביתכם.

שימו לב:

פעמון הווידיאו תואם רק לפעמון האלחוטי שלנו, והוא אינו תואם לכל פעמון רגיל אחר. הפעמון האלחוטי הוא אביזר אופציונלי. אם הפעמון האלחוטי אינו מותקן, התראות מהפעמון יועברו ישירות לאפליקציית Denver Smart Home.

סקירת הפעמון האלחוטי

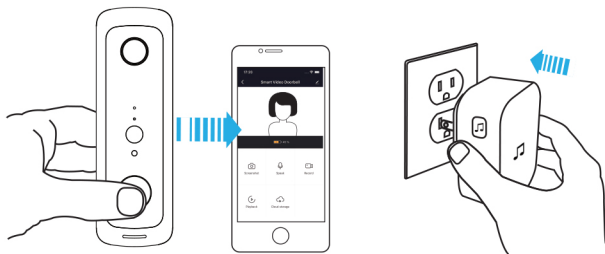


מתחילים

חברו את הפעמון שלכם לפעמון הווידיאו.

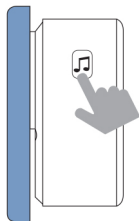
שלב 1

לפני תהליך ההגדרה, ודאו שפעמון הווידיאו שלכם מחובר לטלפון שלכם וחברו את הפעמון האלחוטי.



שלב 2

לחצו על לחצן המנגינות כדי לעבור בין 52 מנגינות שונות ולבחור מנגינה.



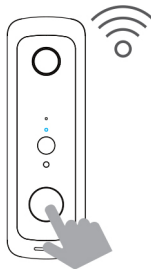
שלב 3

לחצו והחזיקו את לחצן עוצמת השמע למשך 5 שניות עד שהמחון הכחול מאיר.



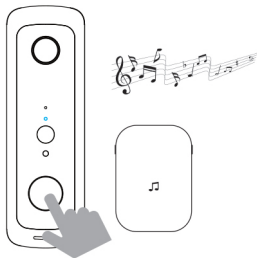
שלב 4

לחצו על לחצן הצלצול.



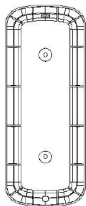
שלב 5

לחצו שוב על לחצן הצלצול. הפעמון ישמיע באופן אוטומטי את המנגינה שבחרתם.

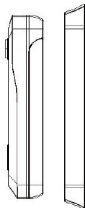


5. התקינו את פעמון הוידאו שלכם על הקיר

שלב 2:
השתמשו בשני ברגים להרכבה כדי להרכיב את החלק האחורי על הקיר או על הדלת. תוכלו גם להשתמש בדבק דו-צדדי כדי להרכיב את החלק האחורי של הפעמון.



שלב 1:
הסירו את החלק האחורי.



שלב 3: הרכיבו את הפעמון על גבי החלק האחורי. השתמשו בבורג הביטחון המצורף כדי לחזק את הפעמון כדי שלא ניתן יהיה להסירו בקלות.



שימו לב:

בדקו את התצוגה החיה וגלו את הגובה הטוב ביותר להתקנת הפעמון שלכם. אנו ממליצים שלא להתקין אותו נמוך מגובה הכתף.

6. שאלות נפוצות

שאלה: כיצד מאתחלים את הפעמון?
תשובה: לחצו והחזיקו את לחצן RESET למשך 6 שניות.

שאלה: כיצד אני משתף בפעמון הווידאו עם בני המשפחה שלי?
תשובה: 1. מהעמוד הראשי, הקישו על הפעמון כדי לצפות.
2. הקישו על סמל "הגדרות" בפינה הימנית העליונה.
3. בחרו באפשרות "שיתוף התקן".
4. הוסיפו שיתוף והקלידו את שם החשבון שאיתו תרצו לשתף. או שתוכלו לפעול בהתאם להוראות שבאפליקציה כדי לשתף את הפעמון עם המשפחה.

שאלה: כיצד ניתן לכוון את רגישות גילוי תנועת PIR?
תשובה: 1. מהעמוד הראשי של האפליקציה, הקישו על הפעמון כדי לצפות.
2. הקישו על סמל "הגדרות" בפינה הימנית העליונה.
3. בחרו באפשרות PIR.

אפשרויות לרגישות תנועת PIR
גבוהה: מזהה ומתריעה כל תנועה. חיי סוללה קצרים ביותר.
בינונית: מזהה ומתריעה תנועה לעיתים רחוקות יותר. חיי סוללה רגילים.
נמוכה: מזהה ומתריעה תנועה לעיתים רחוקות עוד יותר. חיי סוללה מרביים.

שאלה: כמה משתמשים יכולים לצפות בווידיאו בעת ובעונה אחת?
תשובה: עד 4 משתמשים יכולים לצפות בשידור הווידאו. הפעמון תואם למכשירי iOS ואנדרואיד.

שאלה: האם יש תמיכה ב-Wi-Fi 5GHz?
תשובה: לא. יש תמיכה רק ב-Wi-Fi 4.2GHz.

שאלה: האות נמוך בפעמון שלי.
תשובה: ייתכן שהפעמון רחוק מדי מהנתב האלחוטי או שישנן חסימות בין השניים, המפחיתות מעוצמת האות. ייתכן שתמצאו למקם את הנתב שלכם או להרכיב מגביר אות לנתב האלחוטי.

שאלה: האם המכשיר מופעל רק בעזרת סוללה?
תשובה: כן, המכשיר מופעל רק בעזרת סוללה. לא נדרש חייווט.

שאלה: האם אוכל להשתמש באפליקציית Tuya Smart Life עבור הפעמון?
תשובה: כן, באפשרותכם להשתמש באפליקציית Tuya Smart Life וכן באפליקציית Denver Smart Home.

תעודת אחריות למוצרי ביקונקט טכנולוגיות בע"מ

שם משפחה _____ שם פרטי _____
 טלפון _____ כתובת _____
 פירוט הטובין/דגם _____ שנת ייצור _____
 מספר סידורי _____ מקום הרכישה _____
 מספר חשבונית _____ חותמת וחתימת בית העסק _____

תעודה זו ניתנת כאחריות לתקינותו של המוצר. אחריותנו לפי תעודה זו היא לתקן בתוך 10 (עשרה) ימי עבודה מיום הגעת המוצר למעבדת החברה, כל לקולקו שהתגלה במוצר במהלך תקופת האחריות, או להחליף את המוצר או כל חלק ממנו במידה ויידרש, ללא תמורה. במידה ותידרש החלפת חלקים לצורך התיקון, יעשה שימוש בחלקים חדשים ומקוריים. תקופת האחריות היא למשך 12 חודשים מיום הרכישה, ותפקה אך ורק בצירוף חשבונית הקנייה ממשווק השומעל פך ידנו כמשווק מורשה. בהיעדר נקודת שירות במרחק של עד 15 ק"מ מהחנות בה בוצעה הרכישה, רשאי הצרכן להביא את המוצר לתיקון בחנות בה נרכש המוצר והתיקון במקרה כאמור יבוצע תוך שבועיים ממועד מסירת המוצר. לאחר ביצוע התיקון ו/או ההחלפה במוצר, יימסר לצרכן אישור בכתב שתפורט בו מהות התיקון ו/או מהות ההחלפה. אם נהיה רשאים לדרוש תמורה בעד התיקון, במידה והקלקול במוצר נגרם כתוצאה מאחת מהסיבות שלהלן: שימוש בטובין בניגוד להוראות השימוש (לדוגמה: חיבור האוזניות למקור מתח ו/או הספק אשר אינו מיועד לאוזניות); זדון או רשלנות של הצרכן (לדוגמה: נזק שנגרם כתוצאה מניילת סוללות בתוך המכשיר, זיהומ בחול, אבק, מים או שמן וכדומה, שבר שנגרם לאוזניות או למוצר); במקרה של תיקון שנעשה בטובין בידי מי שלא הורשה לכך מטעמנו. כוח עליון שהתרחש במועד מאוחר ממועד מסירת הטובין לצרכן.

פרטי היבואן: **ביקונקט טכנולוגיות בע"מ**, ח.פ. 514849371
 ת.ד. 50 קריית עקרון מרכז ביל"ו IN צומת עקרון (ביל"ו סנטר) טלפון 08-9418222 פקס: 08-9418223
 דואר אלקטרוני info@bconnect.co.il ניתן להירשם לאחריות גם באתר www.bconnect.co.il
 שירות לקוחות ותמיכה טכנית 08-9403300; נקודת שירות ומעבדה מרכזית 08-9418222



רשימת נקודות שירות:

עיר	שם בית העסק	כתובת	טלפון	הערות
בילו סנטר	מרכז בילו IN	קומת קרקע צמוד ל-KSP	08-9418222	מעבדה ראשית ביקונקט
אשדוד	המרכז לתיקוני חשמל	המסחר 60 (מרכז מסחרי א)	08-8533976	תחנת איסוף
באר שבע	אי אר סלולר	מתחם ב.י.ג. חיל הנדסה 1	08-6990184	תחנת איסוף
בת ים	רדיו אלקטריק	בלפור 96 פינת יוספטל	03-5515960	תחנת איסוף
חדרה	אוטופון חדרה	צה"ל 34 מתחם מיטס	04-9862222	תחנת איסוף
חיפה	אוטופון תקשורת קריות	ההסתדרות 271	04-8227228	תחנת איסוף
חיפה	גל אלקטרוניקה	יפו 43	04-8516072	תחנת איסוף
טבריה	אלקטרון	הפרחים 9	04-6723091	תחנת איסוף
יבנה	Touch	מתחם קרסו, הנחשול 22	08-9954088	תחנת איסוף
ירושלים	אליפון	כ"ח 2, מרכז כלל	02-5380629	תחנת איסוף
כפר סבא	רדיו אלקטריק	ויצמן 72	09-7713586	תחנת איסוף
נהריה	יש תקשורת	קניון נהריה, ארית 2	04-9001049	תחנת איסוף
פתח תקווה	רדיו אלקטריק	חובבי ציון 16	03-7261883	תחנת איסוף
קרית שמונה	OMC	המכבים 6	04-6997273	תחנת איסוף
ראשון לציון	רדיו אלקטריק	גולדה מאיר 1, קניון שער-ראשון תחנה מרכזית	03-9619335	תחנת איסוף
רעננה	סימפון סלולר	קלאוזנר 2	09-7724372	תחנת איסוף
תל אביב	360	קניון צמרת G, ניסים אלוני 10	03-9202399	תחנת איסוף