

SOUNDFORM™ Play

אוזניות אלחוטיות לחלוטין



כיצד לצמד את אוזניות SOUNDFORM™ Play Bluetooth באמצעות

אוזניות אלחוטיות לחלוטין של Belkin SOUNDFORM™ Play, מעניקות לכם חווית האזנה לאורך כל היום, עם חיי סוללה של 8 שעות לכל טעינה, ו-30 שעות הפעלה נוספות בנרתיק הטעינה. כל אוזנייה כוללת שני מיקרופונים, אלגוריתם לסינון רעשים של Belkin ושלושה אקולייזרים מוגדרים מראש. האוזניות יספרו את הצלילים שתמצאו לשמוע ויאפשרו לכם להתנתק מכל הצלילים שאינכם רוצים לשמוע.

שלב 1: הכניסו את האוזניות בעדינות לשתי האוזניים.

שלב 2: מצאו את הלחצנים הרגישים למגע באוזניות. לחצו והחזיקו אותם למשך 3 שניות.

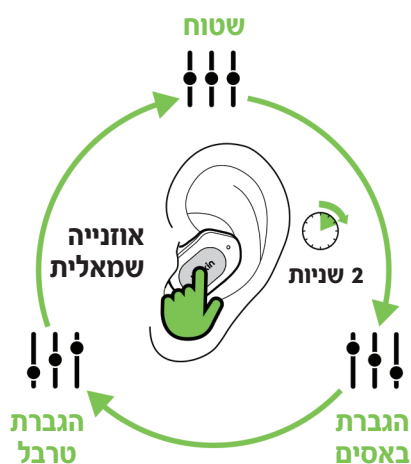
שלב 3: המתינו עד שהנורית באוזנייה תאיר באור רציף.

שלב 4: במכשיר שלכם, היכנסו להגדרות Bluetooth < Settings, חפשו את SOUNDFORM Play ברשימת התקני ה-Bluetooth והקישו עליו.

אוזניות Belkin SOUNDFORM™ Play שלכם מצומדות למכשיר שלכם.

מעבר בין אפשרויות האקולייזר

הקישו על הלחצן הרגישי למגע שעל האוזנייה השמאלית, לחצו והחזיקו אותו למשך 2 שניות. להלן הגדרות האקולייזר עבור האוזניות:



לחצני מגע והגדרות עבור אוזניית Belkin SOUNDFORM™ Play

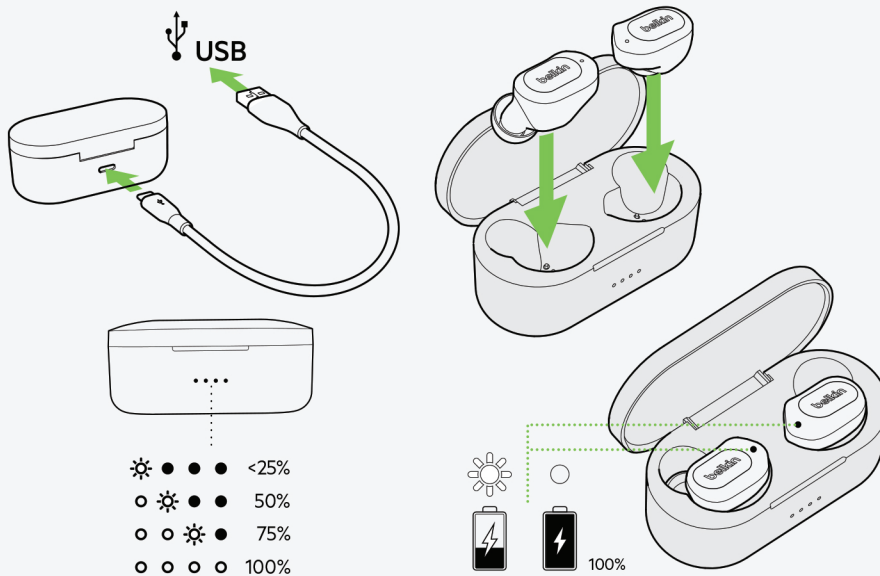


אוזנייה ימנית	אוזנייה שמאלית	פעולה
		שמע
הקשה בודדת	הקשה בודדת	נגינה/השהיה
הקשה כפולה	הקשה כפולה	הרצועה הבאה
הקשה משולשת	הקשה משולשת	הרצועה הקודמת
-	לחצו והחזיקו 2 שניות	מעבר בין אפשרויות אקולייזר
		טיפול בשיחות
הקשה כפולה	הקשה כפולה	מענה/ניתוק שיחה
לחצו והחזיקו 2 שניות	לחצו והחזיקו 2 שניות	דחיית שיחה
		עוזר קולי
לחצו והחזיקו 2 שניות	-	הפעלת העוזר הקולי

SOUNDFORM™ Play

אוזניות אלחוטיות לחלוטין

belkin.

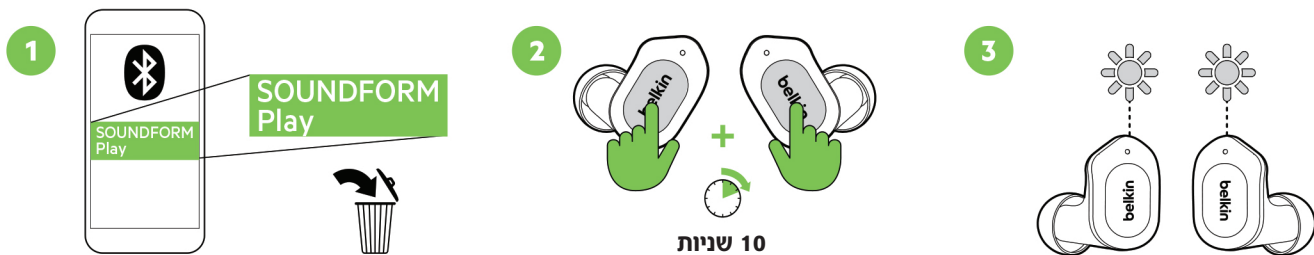


כיצד לטעון את נרתיק הטעינה ואת האוזניות

נרתיק: הנרתיק של אוזניות Belkin SOUNDFORM™ Play תומך רק בטעינת כבל USB-C. כדי לעשות זאת, חברו את הכבל USB-C לשקע בחלק האחורי של נרתיק הטעינה של Belkin SOUNDFORM™ Play וחברו את הצד השני של הכבל לשקע USB במחשב, סוללה ניידת או מטען USB.

אוזניות: כדי לטעון את אוזניות Belkin SOUNDFORM™ Play, עליהן להיות מונחות בנרתיק הטעינה. האוזניות שלכם יתחילו להיטען אם נשאר מתח בסוללה הפנימית של הנרתיק, האוזניות יכולות להיטען בנרתיק כאשר הנרתיק נטען.

אתחול הגדרות ברירת המחדל של האוזניות



שלב 1: במכשיר הנייד שלכם, היכנסו להגדרות Settings < Bluetooth והסירו את אוזניות Belkin SOUNDFORM™ Play מהרשימה.
שלב 2: מצאו את הלחצנים הרגישים למגע באוזניות. לחצו והחזיקו אותם למשך 10 שניות.
שלב 3: המתינו עד שהנוריות באוזניות מאירה באור רציף.

אתחלתם בהצלחה את אוזניות Belkin SOUNDFORM™ Play.

