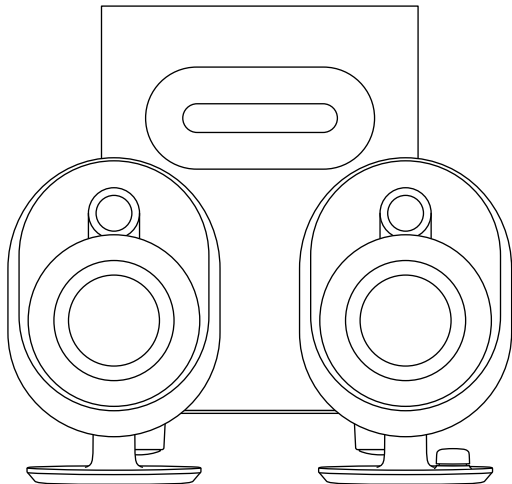




מדריך מידע על המוצר

ARENA 7



מידע על המוצר

תכולת האריזה

רמקול ימני

רמקול שמאלי

סאבוופר

כבל מתח

כבל USB-C ל-USB-A

מדריך מידע על המוצר

תאימות

USB של Windows/Mac

פלייסטיישן

Bluetooth

התקן שמע עם חיבור אופטי

התקן שמע עם חיבור סטריאו 3.5 מ"מ

קבלו עזרה ב- support.steelseries.com

התאמה אישית לשמע של SteelSeries

קבלו את חבילת ההתאמות לשמע היקפי וירטואלי, הגדרות EQ ועוד באתר steelseries.com/setup/arena-7

ברוכים הבאים ל-Arena

מפתחי משחקים, מעצבי סאונד ומלחינים משקיעים שעות רבות ביצירת מוזיקה שמכניסה אתכם למשחקים האהובים עליכם. בין אם אתם מבקרים מחדש עולמות ישנים או אובדים בעולמות חדשים, יצרנו עבורכם את סדרת הרמקולים של Arena כדי שתוכלו להישאר נאמנים לחוויית השמע שנוצרה ביד מומחים.

תיהנו מפרטי השמע הרבים במשחקים שלכם.

סקירת מוצר

רמקולי לוויין

1 גב אזורי LED

2 חיבור שמע לאוזניות

3 כבלים לרמקולים (שמאל וימין)

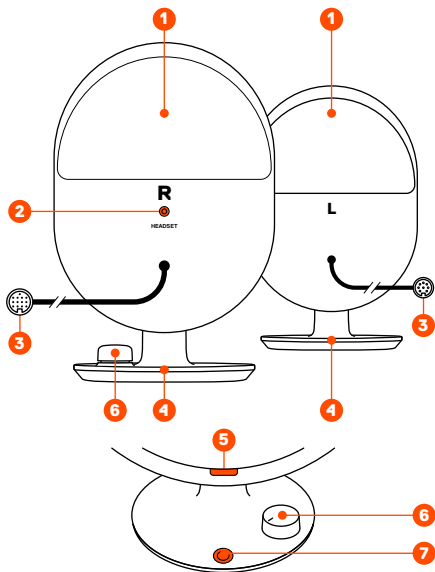
4 בסיס אזורי LED

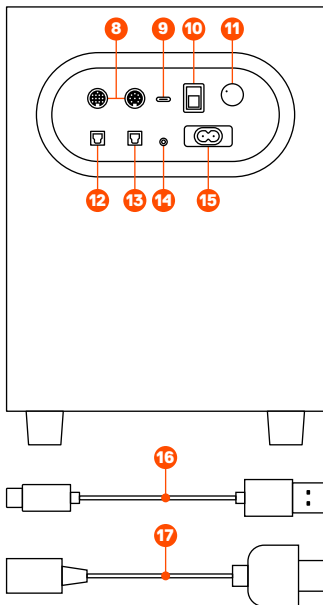
5 נורת LED

6 חוגת עוצמת שמע

7 לחצן רב-שימושי

(השתקה / אוזניות, צימוד Bluetooth, נורת LED)





סאבוופר

8 כניסות רמקולים (שמאל וימין)

9 כניסת USB-C

10 מתג הפעלה

11 בקרת עוצמת שמע סאבוופר

12 כניסת כבל שמע אופטי

13 יציאת כבל שמע אופטי

14 חיבור AUX

15 כניסת כבל מתח

כבלים

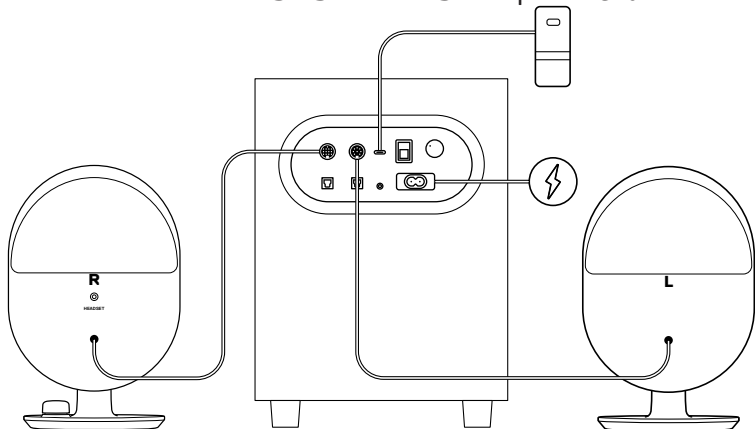
16 כבל USB-A ל-USB-C

17 כבל מתח

* לאביזרים היכנסו לאתר steelseries.com/gaming-accessories

הגדרה

- 1 קבלו מידע מפורט על המוצר באתר steelseries.com/setup/arena-7
- 2 חברו את כבלי הרמקול (ש'י') (3) לכניסות הרמקולים (8) על הסאבוופר.
- 3 חברו את כבל המתח (17) לסאבוופר ואז חברו למקור המתח המתאים.
- 4 הפעילו את המתג הפעלה (10).
- 5 בחרו ב-Arena 7 כמקור ההשמעה במחשב שלכם.



חיבורים נוספים

Bluetooth

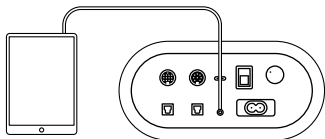
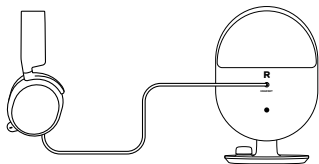
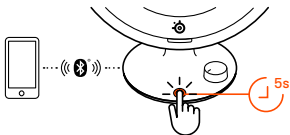
החזיקו את הלחצן הרב-שימושי (7) למשך 5 שניות כדי לצמד את הרמקולים עם התקן ה-Bluetooth שלכם. שימו לב שהשמע מה-Bluetooth יתערב עם שמע ממקורות אחרים. נורית ה-LED תיראה באור כחול.

חיבור שמע לאוזניות*

חברו את כבל השמע לאוזניות שלכם לחיבור הכניסה של ה-Arena 7 (2). הרמקולים יושתקו באופן אוטומטי ויפעילו את השמע מהאוזניות. כדי לעבור בחזרה לרמקולים, לחצו על הלחצן הרב-שימושי (7). הרמקולים מדגם Arena 7 נבחרו כהתקן ההקלטה שלכם ב-Windows.

כניסת שמע Aux

חברו כבל שמע 3.5 מ"מ לכניסת שמע AUX (41) ב-Arena 7 מהתקן השמע שלכם. שימו לב: שמע ה-AUX יתערבב עם שמע ממקורות אחרים.



כניסת שמע אופטי

חברו כבל אופטי של Toslink (אינו כלול באריזה) מהתקן השמע שלכם ועד לכניסת השמע האופטי (12) בסאבוופר שלכם. שימו לב: השמע האופטי יתערבב עם מקורות שמע אחרים.



כל מקור אופטי
דיגיטלי (לדוגמה,
טלוויזיה, קונסולה,
מקלט AV)

יציאת שמע אופטי

חברו כבל אופטי נוסף של Toslink (אינו כלול באריזה) מיציאת השמע האופטי בסאבוופר (13) להתקן שמע נוסף. כאשר אתם נמצאים במצב אוזניות השמע האופטי יעבור להתקן השמע המחובר.



כל יעד אופטי
דיגיטלי (לדוגמה,
תחנת בסיס ומשדר
אלחוטי של
SteelSeries GameDAC
(& Arctis Pro)

לחצנים

חוגת עוצמת השמע

סובבו את חוגת עוצמת השמע (6) ימינה כדי להגביר את עוצמת השמע, ושמאלה כדי להחליש את עוצמת השמע.

לחצן רב-שימושי

לחצו על הלחצן הרב-שימושי לפונקציות הבאות.

לחצן	פונקציה	נורית LED
לחיצה אחת	הרמקולים מושתקים והשמע עובר לאוזניות	כתום
שתי לחיצות	הפעלה/כיבוי של LED	חיווי קצר של ה-LED כשהוא נכבה
לחיצה ארוכה	מצב צימוד Bluetooth	מהבהב באור כחול לצימוד, מאיר באור כחול יציב כאשר מחובר

תעודת אחריות למוצרי בינקוקט טכנולוגיות בע"מ

שם משפחה _____ עם פטויט _____
טלפון _____ כתובת _____
פירוט החוב/זיכוי _____ שרת ייעוץ _____
מספר חשבונית _____ מקום הרכישה _____
תאריך חשבונית _____ חותמת ותחתית בית הנתקן _____

מטרה זו נכמת כמחייבת להקנייתו של המוצר, אחריותו לפי תעודת זו, את לתקן בחקר 10 (עשרה) יום עבודה מיטת המוצר למעברו בחברה, כל קליקו שהחולט במוצר בתחיל תקופת האחריות, או לוחצים את המוצר, או כל חלק ממנו במידה ויודעים, ללא תמורה, במידה ויודעת לחלופת חלוקים עבור הרכישה, ישנה בשטח הרכישה חומרים ומחירים.

חשבונית הרכישה משטוח שהחומר על ידו מושטוח חומרה, בריעור הרכישה במחיר של עד 15 ק"מ מהמתח בה בוועה הרכישה, חשי הרכיח לרובי את המוצר בתקין הנתח בה כריש המוצר והתקין במקרה שמוצר בבעות כן, בעמיע משער סיסרת המוצר, לאחר רצונו התקין אותו והחליפה המוצר, יסוסי לרצן אישך בריעור בריעור סיסרת בו מתח בקרקע או מתח החלפתו, את כריש השטח סיסרת המוצר בער התקין, במידה והקלקול המוצר נכנס כריש מתח, מותח מסיסרת סלולר, יעשוע תקין בנבחר להוראת ישועש (רומנוס) רחוב האחריות לתקופת זמן אוו הספק אשר אינ עוער (לוחצים).

דווק או רשומת של הרכיח (לרומנוס) חק משער החמרה סיסרת כוללת בחקר המכשיר, ריחמוס בחקר, אבקן סיס, או שטח וריעור, שער עשורים והתקנות או למוצרי, במרתה של התקין ששועש רכיבוט כריש "ז, חשי הרכיח והתקנות במער המוצר סיסרת המוצר לרצנן.

פרטי הרכישה: **בינקוקט טכנולוגיות בע"מ**, ת.פ. 5144849371
ת.ד. 50, רחובת קרית ביצן 14 (מרכז ביצן) (ביצן) סניף (מס'ח) 08-9418222
פיקס: 08-9418223
כתובת האלקטרוני: info@bconnect.com וכן לרשעים (לאחריות) במכתב או באתר www.bconnect.com
שיחת לקוחות ומבטח סניף 08-9403300

PHILIPS Jabra GN motorola steelseries necto belkin BANG & OLUFSEN WIZ defunc HOYU UGREEN PC PC

רשימת נקודות שירות:

חברות	טלפון	כתובת	שם בית הספק	ער
מעברד ראשית ב קוקוקט	08-9418222	קומד קוקוקט צעוד KSP-1	מרכז ביצן 14	ביצן סניף
תחת אוסוף	08-853976	המסחר 80 (מרכז מסחר) א	רחובת קרית ביצן	אשדוד
תחת אוסוף	08-855560	בוקיקאט 2, תקוה 8 פיאנט	פיקסל - PkCell	שבע שבע
תחת אוסוף	04-9851960	בלונו 96, עירי פסיכול	רחובת אלקטרוניק	בת ים
תחת אוסוף	04-9862222	עיר 34 ל' פחמים מסיק	אשפון הדרון	חדרה
תחת אוסוף	04-8227228	המסחרות 271	אשפון התשורת קרית	חפה
תחת אוסוף	04-8516072	פח 93	גל אלקטרוניקה	מבטח
תחת אוסוף	04-6723091	פח 22	אלקטרוני	מבטח
תחת אוסוף	08-9854088	מחמים קיסוסי, התשוע 22	אשפון	יבנה
תחת אוסוף	02-6244110	ל'ח 2, מרכז כלל	לכל התשורת	רשעים
תחת אוסוף	09-7713586	וימנו 72	רחובת אלקטרוניק	פכר סניף
תחת אוסוף	04-9001049	קוקוקט קרית, אירי 2	יש התשורת	כרישה
תחת אוסוף	03-761883	שיל אילחיות 20	מכנוס וילי	עפלה
תחת אוסוף	04-6897273	חובי עיר 16	רחובת אלקטרוניק	קרקת שמונה
תחת אוסוף	03-9619335	חברת סער-ראשון תמנה מרכיח	רחובת אלקטרוניק	רחובת ליצן
תחת אוסוף	08-7724372	קולנוס סניף 2	סלולר	ראשון
תחת אוסוף	03-9202399	קוקוקט צעוד G, יסיס איוני 10	360	תל אביב